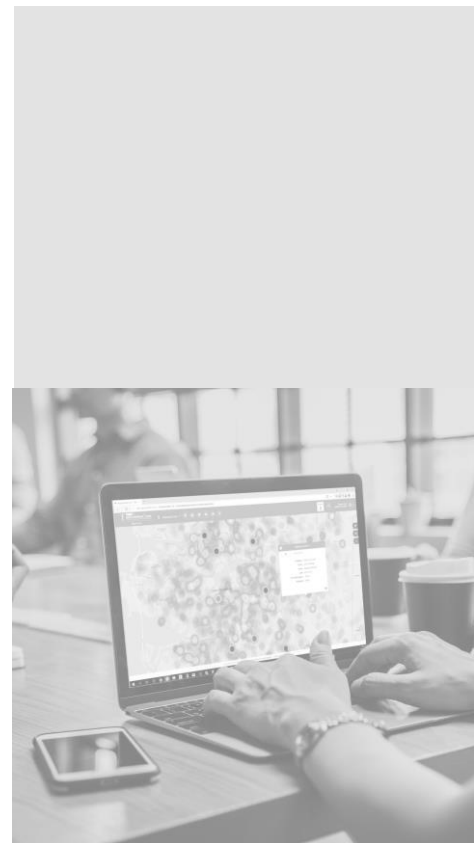




# Геоаналитическая система для управления здравоохранением

- Location intelligence платформа для визуализации и анализа геоданных на территориях городов Мира



# Некоторые клиенты в b2G



ФНИЦ эпидемиологии  
и микробиологии  
имени Н.Ф. Гамалеи



Правительство  
Ленинградской  
области



ЯНАО



Краснодарский Край



Правительство  
Санкт-Петербурга



Вологодская обл



НАО



Татарстан

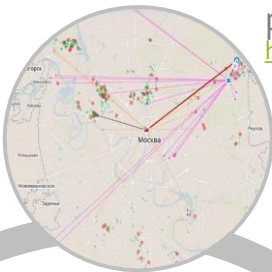
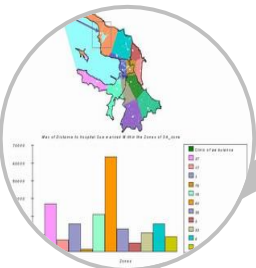
# Геоаналитика . Задачи



# Геоаналитика . Кейсы

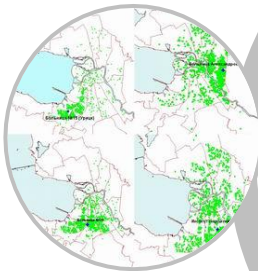
Имитационное моделирование распространения вирусов внутри города  
<https://geointellect.ru/video/koronavirus.mp4>

Максимальные расстояния от стационаров до границ зон обслуживания

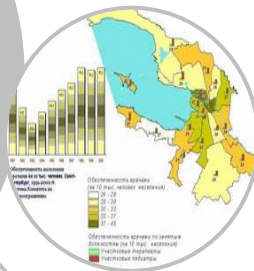


Карт-схема основных государственных учреждений здравоохранения, размещение объектов

Госпитализация больных в стационара города

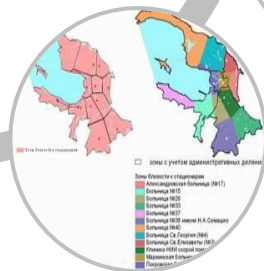
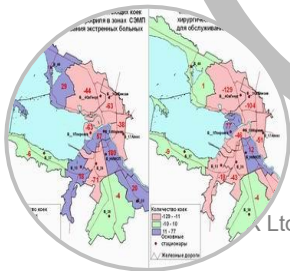


## УПРАВЛЕНИЕ РЕСУРСАМИ ЗДРАВООХРАНЕНИЯ



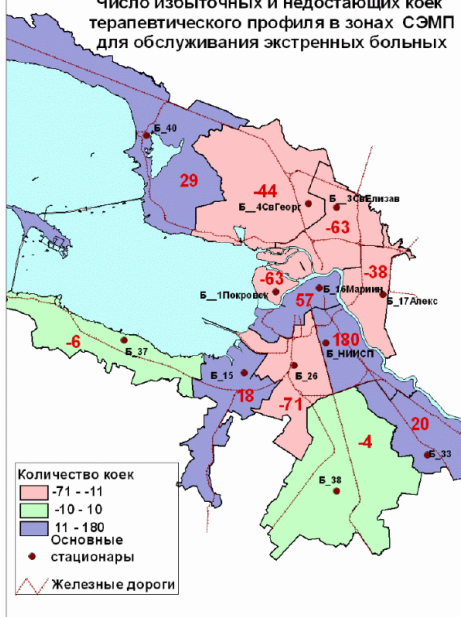
Обеспеченность врачами жителей районов города

Ресурсы коечного фонда стационаров по профилям отделений

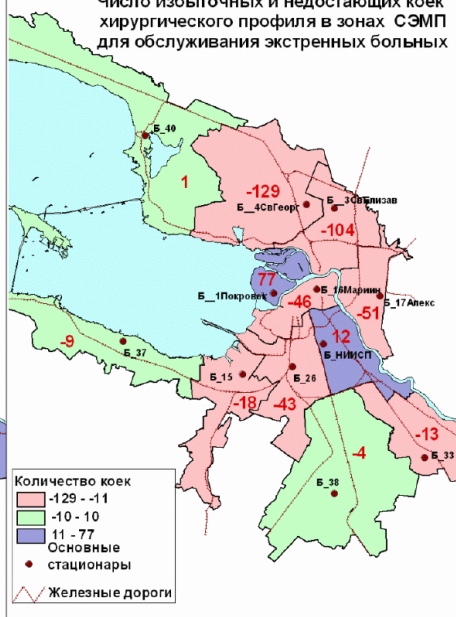


Зоны близости к стационарам

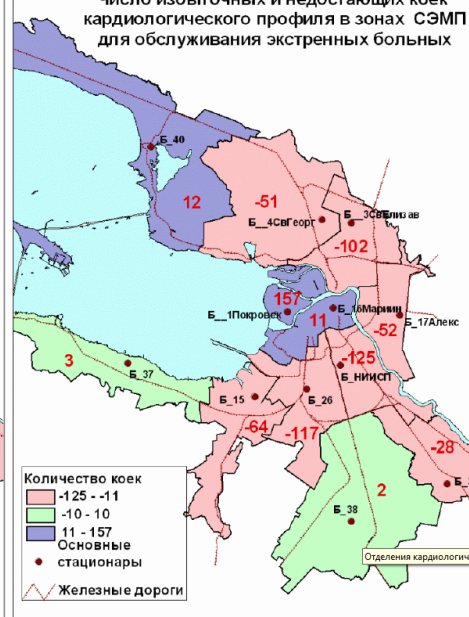
Число избыточных и недостающих коек терапевтического профиля в зонах СЭМП для обслуживания экстренных больных



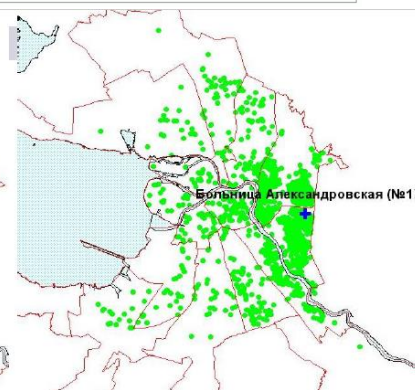
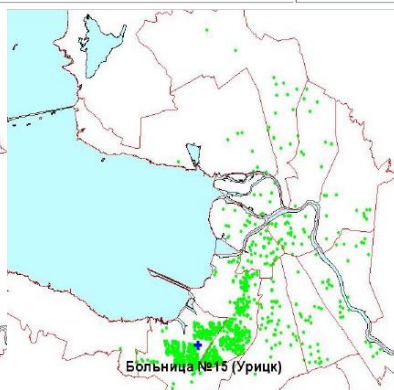
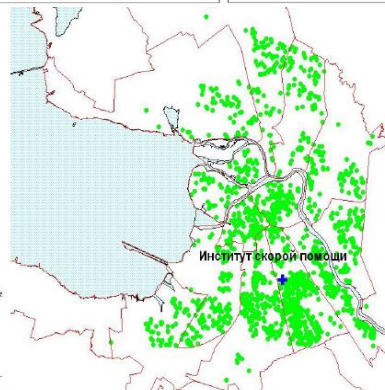
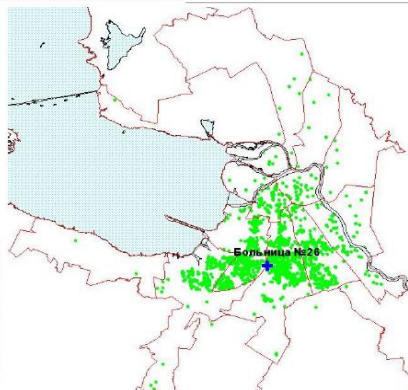
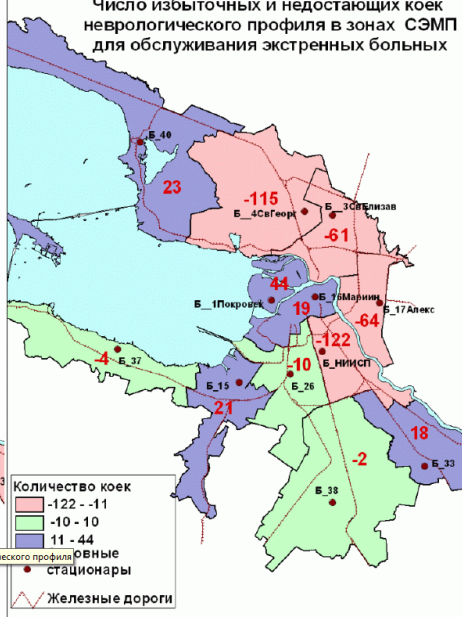
Число избыточных и недостающих коек хирургического профиля в зонах СЭМП для обслуживания экстренных больных



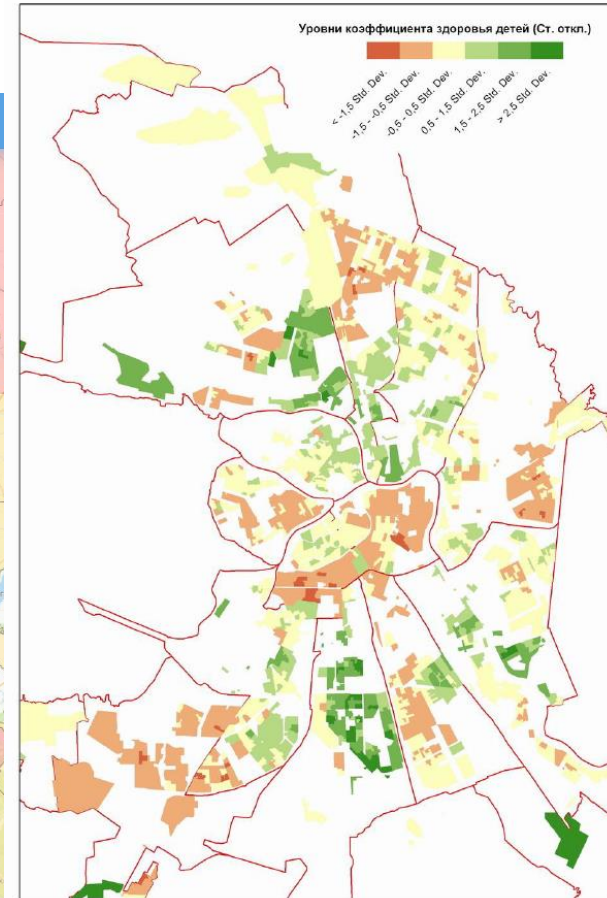
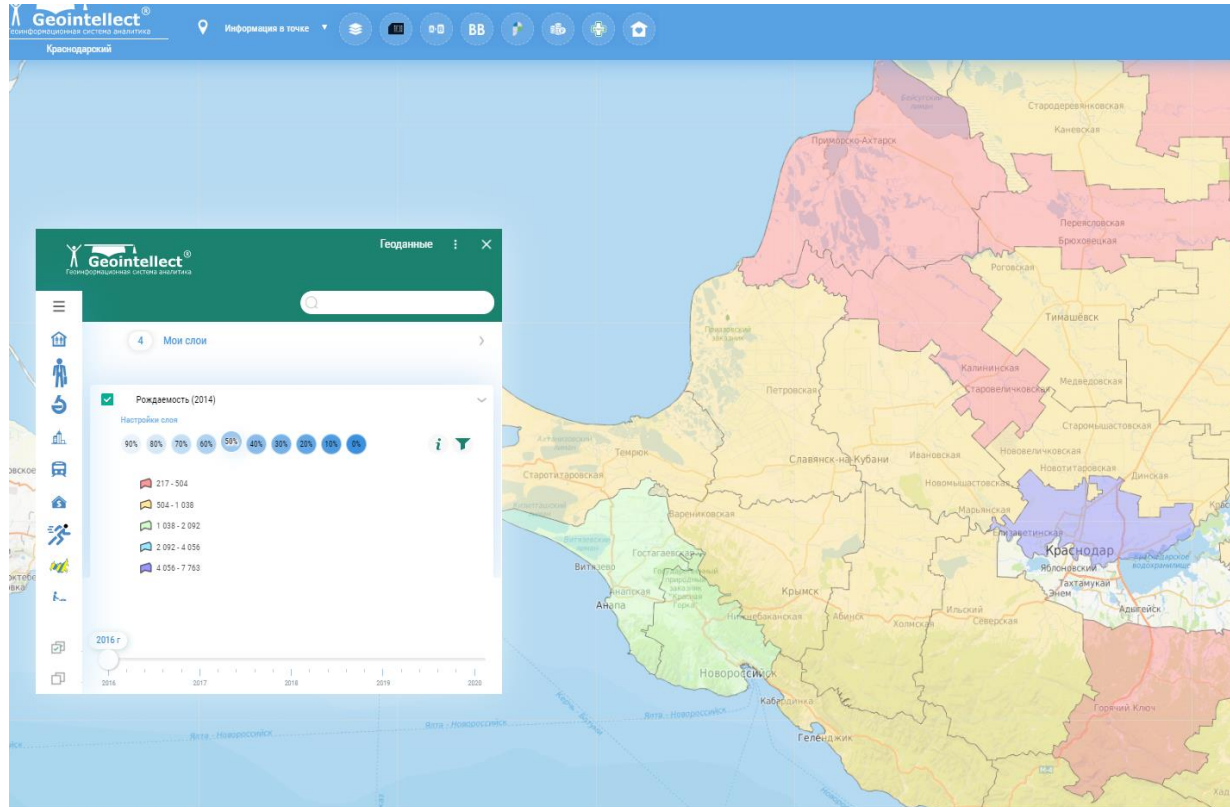
Число избыточных и недостающих коек кардиологического профиля в зонах СЭМП для обслуживания экстренных больных



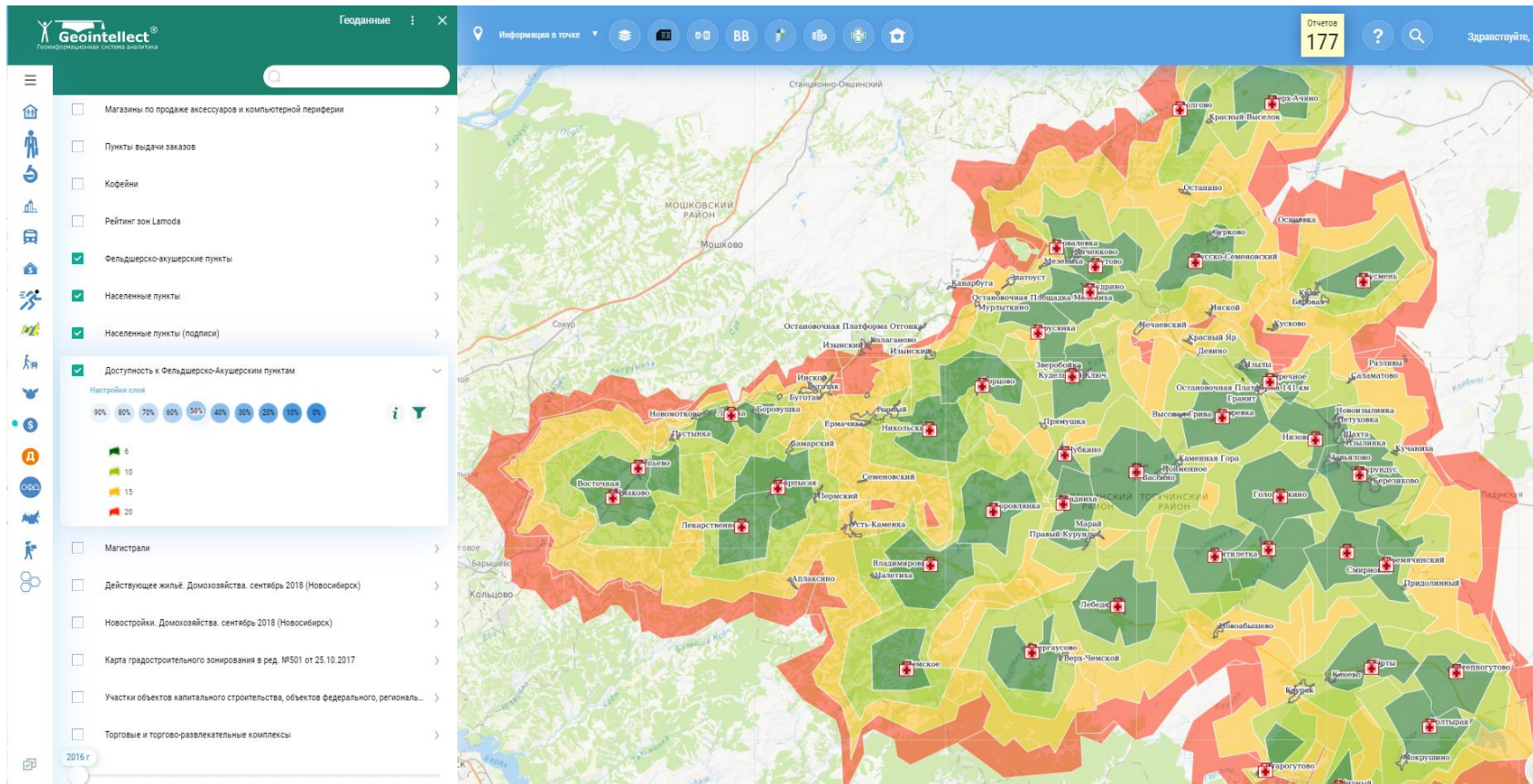
Число избыточных и недостающих коек неврологического профиля в зонах СЭМП для обслуживания экстренных больных



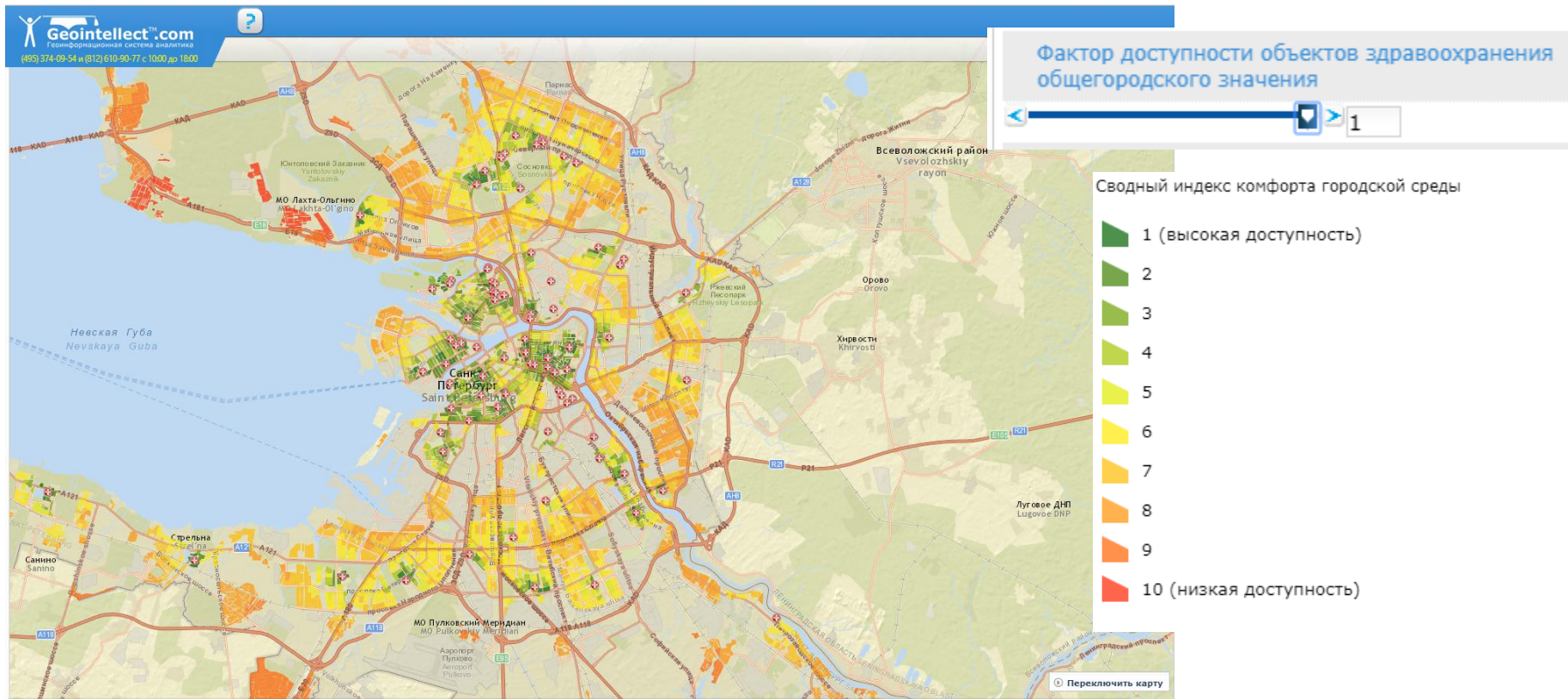
# Медицинская география



# Доступность мед.услуг (ФАП)

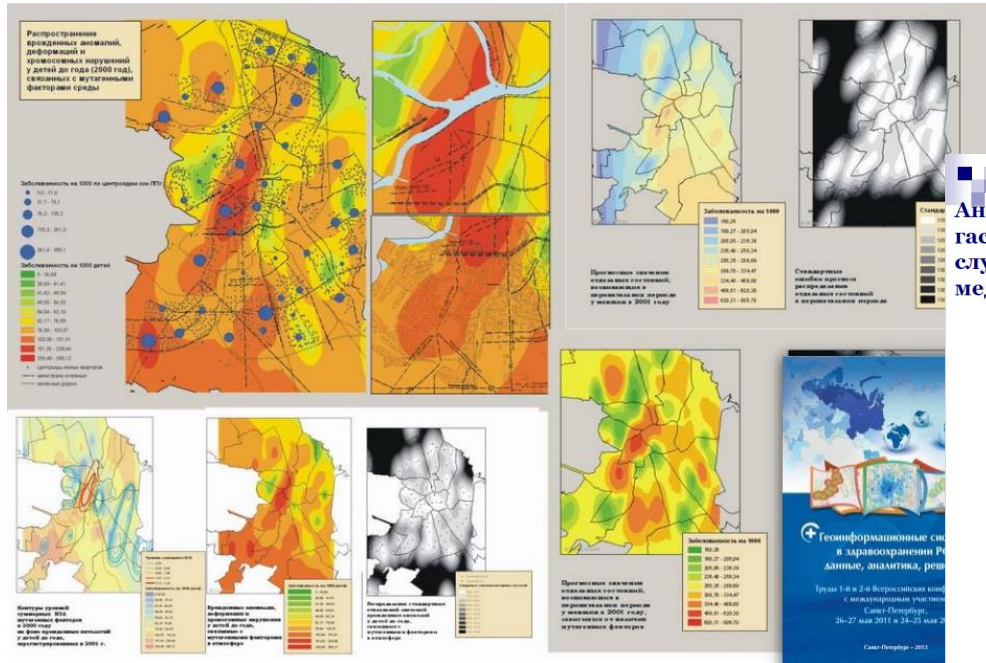


# Индекс комфортности к объектам здравоохранения

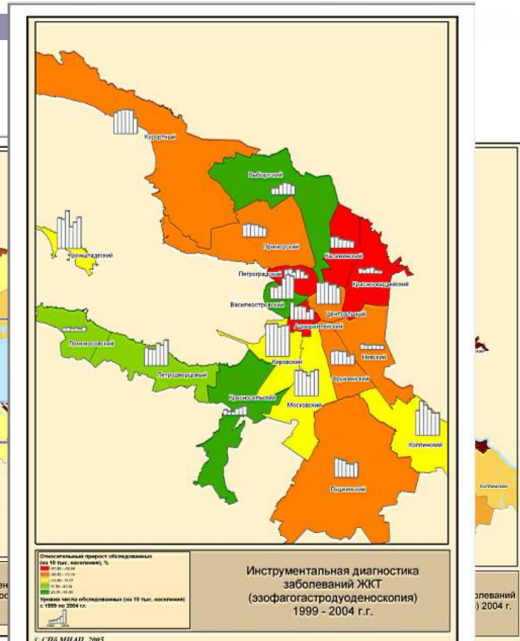




# Причинно-следственные связи



## Анализ деятельности гастроэнтерологической службы: прогноз спроса на мед.технику



(C) CSR Ltd

Подробная презентация:

[https://portal.egisz.rosminzdrav.ru/files/2\\_%D0%97%D0%B0%D0%B4%D0%B0%D1%87%D0%B8%D0%93%D0%98%D0%A1\\_%D0%B4%D0%BB%D1%8F%20%D0%9C%D0%98%D0%90%D0%A6.pdf](https://portal.egisz.rosminzdrav.ru/files/2_%D0%97%D0%B0%D0%B4%D0%B0%D1%87%D0%B8%D0%93%D0%98%D0%A1_%D0%B4%D0%BB%D1%8F%20%D0%9C%D0%98%D0%90%D0%A6.pdf)

Заболееваемость гриппом и ОРВИ по неделям  
2009: 41 неделя



Заболееваемость гриппом и ОРВИ по неделям  
2009: 45 неделя



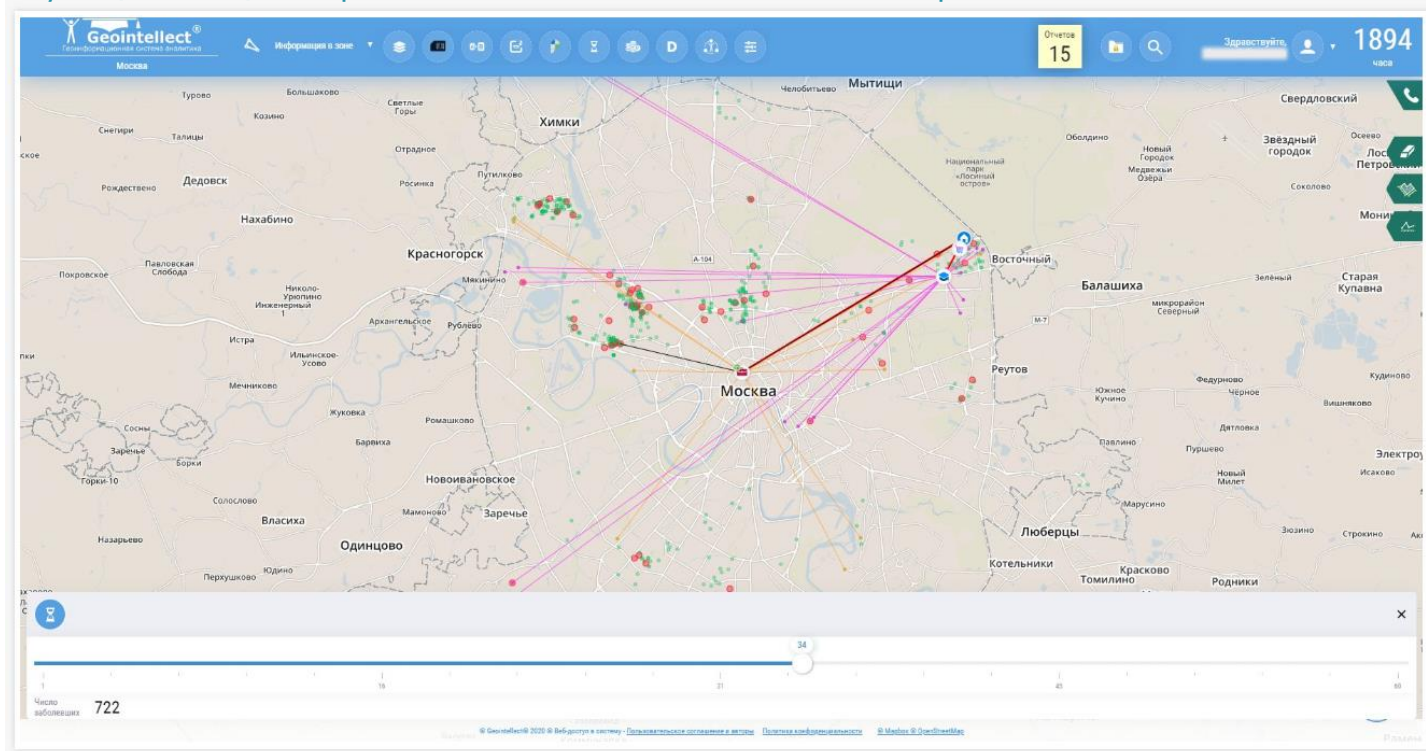
Заболееваемость гриппом и ОРВИ по неделям  
2009: 47 неделя



# Корь, COVID-19

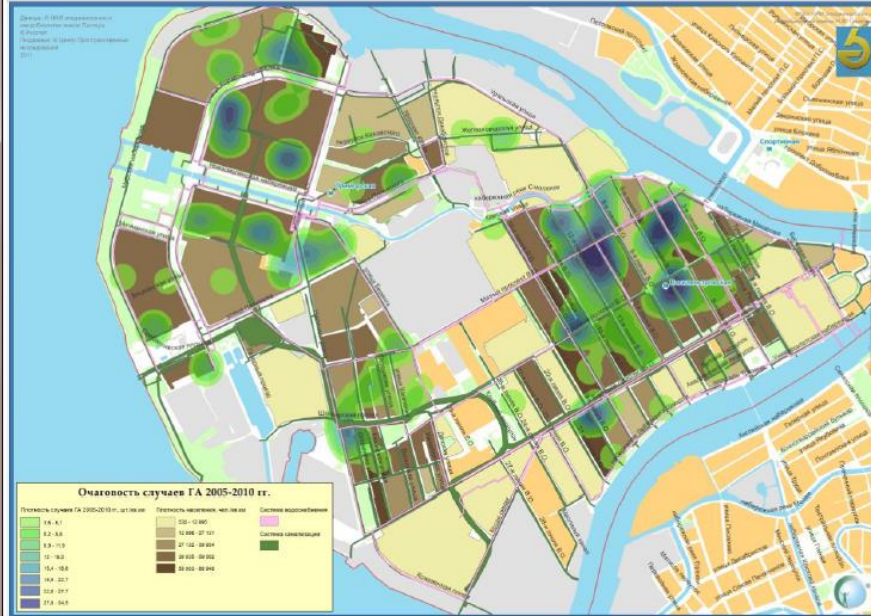
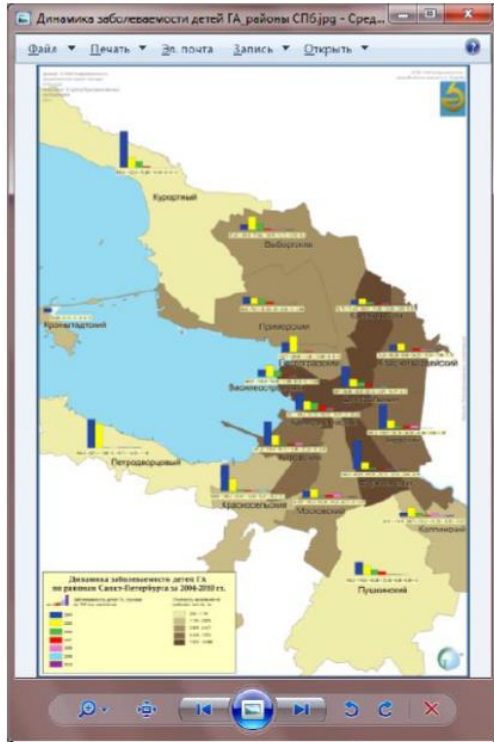


Geointellect.Health – мультиагентные модели и визуализация связей больных. Отвечает на вопрос «Что будет, если?», содержит отчеты эпидемиологов для направленных действий с точностью до дома



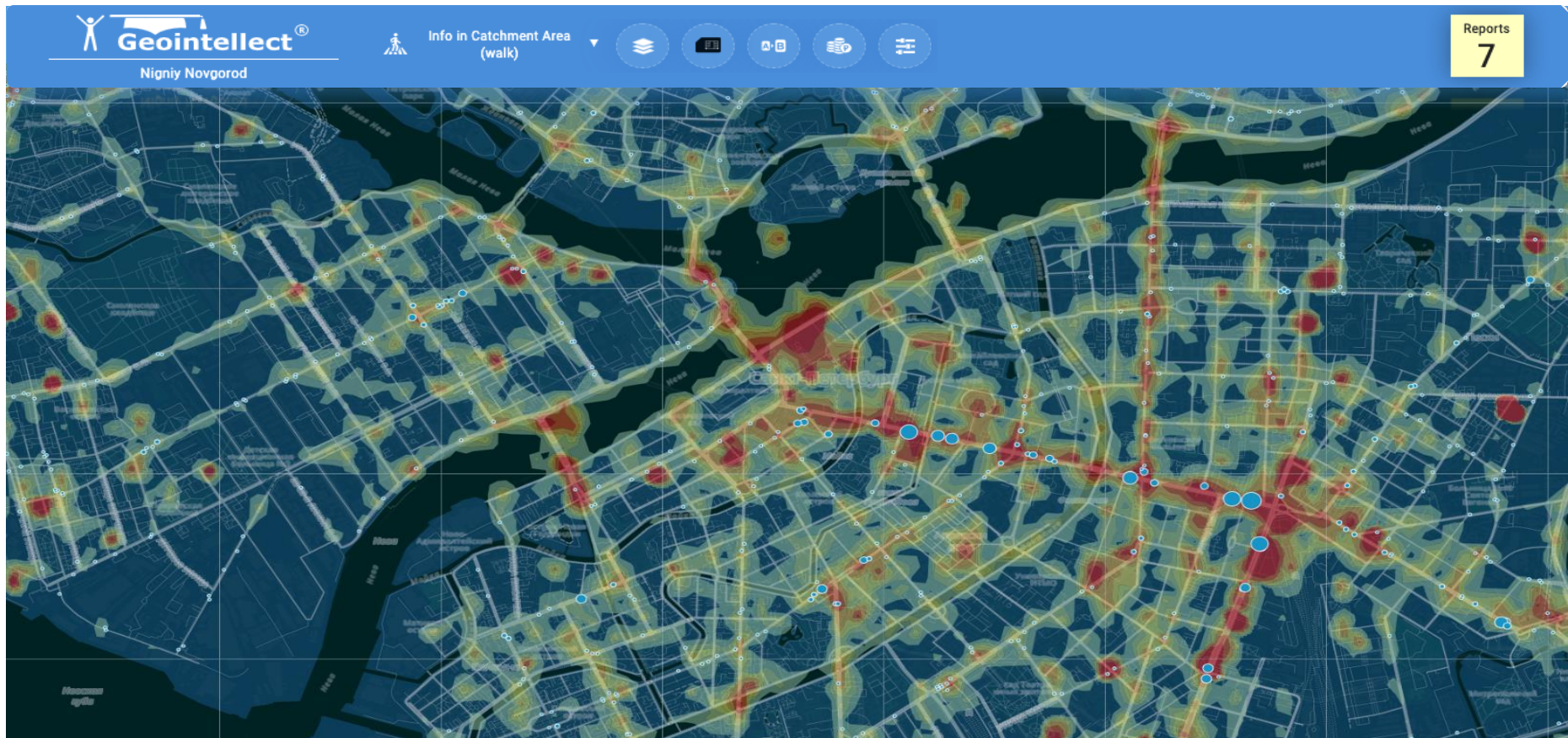
- ✓ Разработка на город от 1 - 3 мес.
- ✓ Разработано совместно с ведущими эпидемиологами России
- ✓ Может тиражироваться на другие инфекции, передающиеся воздушно-капельным путем, например - COVID19, корь

# Гепатиты

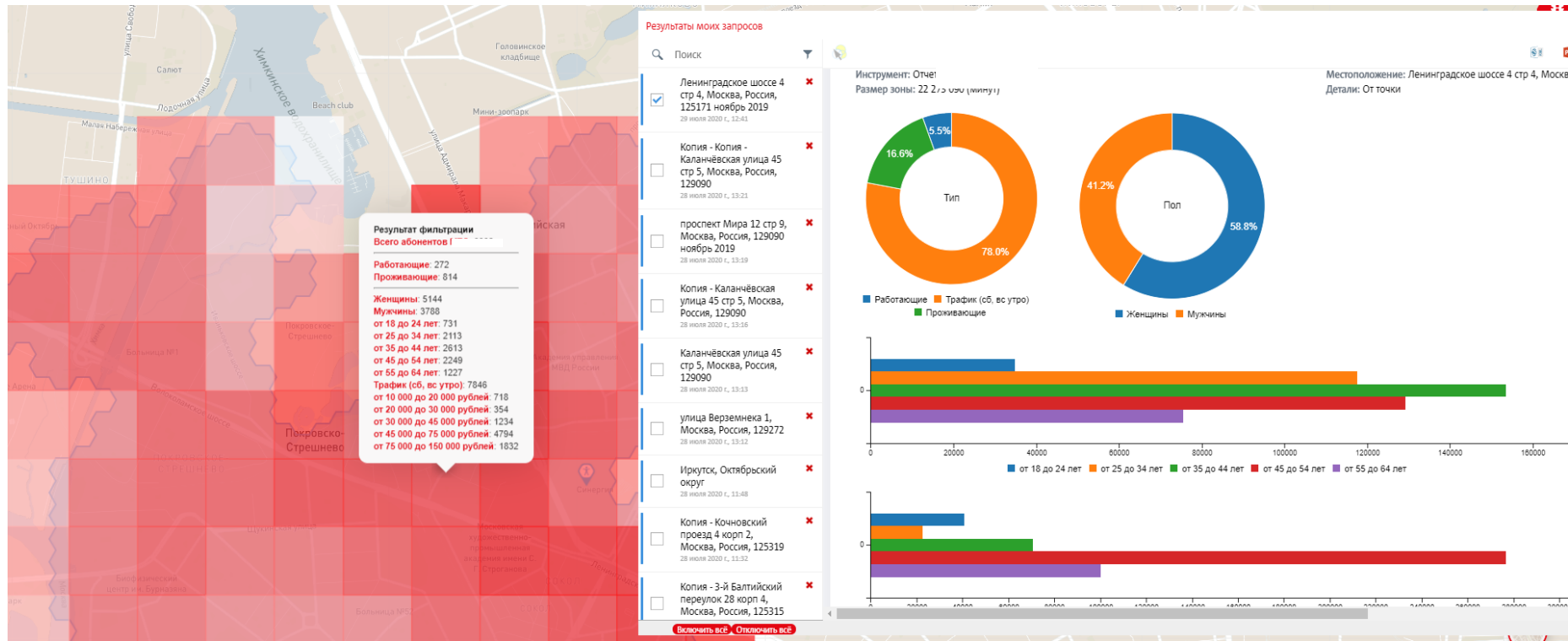


Более 300 картограмм по ФО РФ  
(Гепатиты А, В, С, вакцинация, причины)

# В основе Big GeoData + данные региона



# В основе Big GeoData + данные региона



# Конференции и сборники

Геоаналитическая система для  
управления здравоохранением  
территории

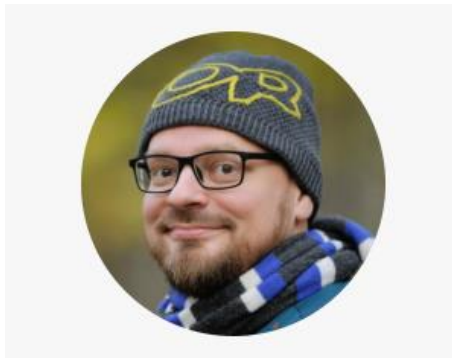
[подробнее](#)



Gishealth.ru

(C) CSR Ltd

Развивайтесь с нами!



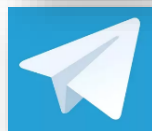
Denis Strukov, Ph.D.,  
+7 921-983-70-73  
strukov@geointellect.com  
geointellect.com  
geointellect.ru



<https://www.facebook.com/geomarketing.research/>



<https://www.youtube.com/user/TheGeointellect/videos>



<https://t.me/geointellect>