



Geointellect®

- облачный сервис для геоаналитики



Центр
Пространственных
Исследований

Консалтинг с 2003 года
«Облако» с 2010 года
Платформа с 2017 года

- **17 лет** – компании ЦПИ (консалтинг & ИТ в геоаналитике)
- **13 лет** – преподаем геомаркетинг и ГИС в РФ
- **10 лет** – облачному продукту Геоинтеллект
- **6 лет** – проводим секцию по геомаркетингу на Неделе российского ритейла
- **2 года** – платформе «Геоинтеллект», как геоаналитической платформе



**Центр
Пространственных
Исследований**

**300+ клиентов
(зафиксировано в 4
кв.2019 года)**

- ✓ 20 000 000+ геообъектов в базе для геоаналитики во ВСЕЙ РФ и Казахстану
- ✓ 1 000 000+ обработанных треков за год для лучшего понимания пешеходной и автомобильной активности людей и 6 подходов для оценки пешеходного трафика
- ✓ 180 000+ предложений коммерческой недвижимости по РФ
- ✓ 1 600+ тематических слоев и геомodelей
- ✓ 100+ инструментов для API
- ✓ 30+ математических моделей и подходов с учетом геофакторов, 80- 93% точность оценки товарооборота
- ✓ 10+ картографических сервиса разного наполнения и дизайна
- ✓ 11 видов ЗОН— транспортная, пешеходная, радиусы с обрезкой, наложения и пр.
- ✓ 6 партнерских программ (2GIS, Вымпелком, Локомайзер, Эвотор и другие)
- ✓ 4 вида отчета— MS Office, KML
- ✓ 1 удобный алгоритм расчета населения
- ✓ 1 раз в день – строим тепловую карту
- ✓ ЕЖЕДНЕВНОЕ - обновление системы с результатами обновлений в широком доступе
- ✓ ИСТОРИЯ – данные за несколько лет назад
- ✓ ТРИ Свидетельства Роспатента на одну российскую систему для геоаналитики с хранением данных в ЦОД г. Санкт-Петербурга



«Облако» (SaaS)

Ключевые «истории» для ритейла/девелопмента ЖК

ГЕОДААННЫЕ ДЛЯ ОЦЕНКИ
ЛОКАЦИИ ВНУТРИ ГОРОДОВ:
НАСЕЛЕНИЕ, КОНКУРЕНТЫ,
ПЕРЕМЕЩЕНИЕ, РАБОТА

ИНСТРУМЕНТАРИЙ ОЦЕНКИ МЕСТ,
ТИПЫ ПРОДУКТОВ ГЕОМАРКЕТИНГА:
SaaS, ГИС, API.

ГЕОМОДЕЛИРОВАНИЕ
ЦЕЛЕВОЙ АУДИТОРИИ
ОФФЛАЙН

ТРАНСПОРТНЫЕ И
ПЕШЕХОДНЫЕ ЗОНЫ

МОБИЛЬНЫЕ
ПРИЛОЖЕНИЯ ДЛЯ
СБОРА ДАННЫХ
ОФФЛАЙН

МОДЕЛЬ ХАФФА

МАШИННОЕ ОБУЧЕНИЕ

МАКРОАНАЛИЗ
ТЕРРИТОРИЙ,
РЕЙТИНГИ

УРОВЕНЬ ДОХОДОВ

МОДЕЛИ ПРОГНОЗА
ТОВАРООБОРОТА,
ПОСЕТИТЕЛЕЙ

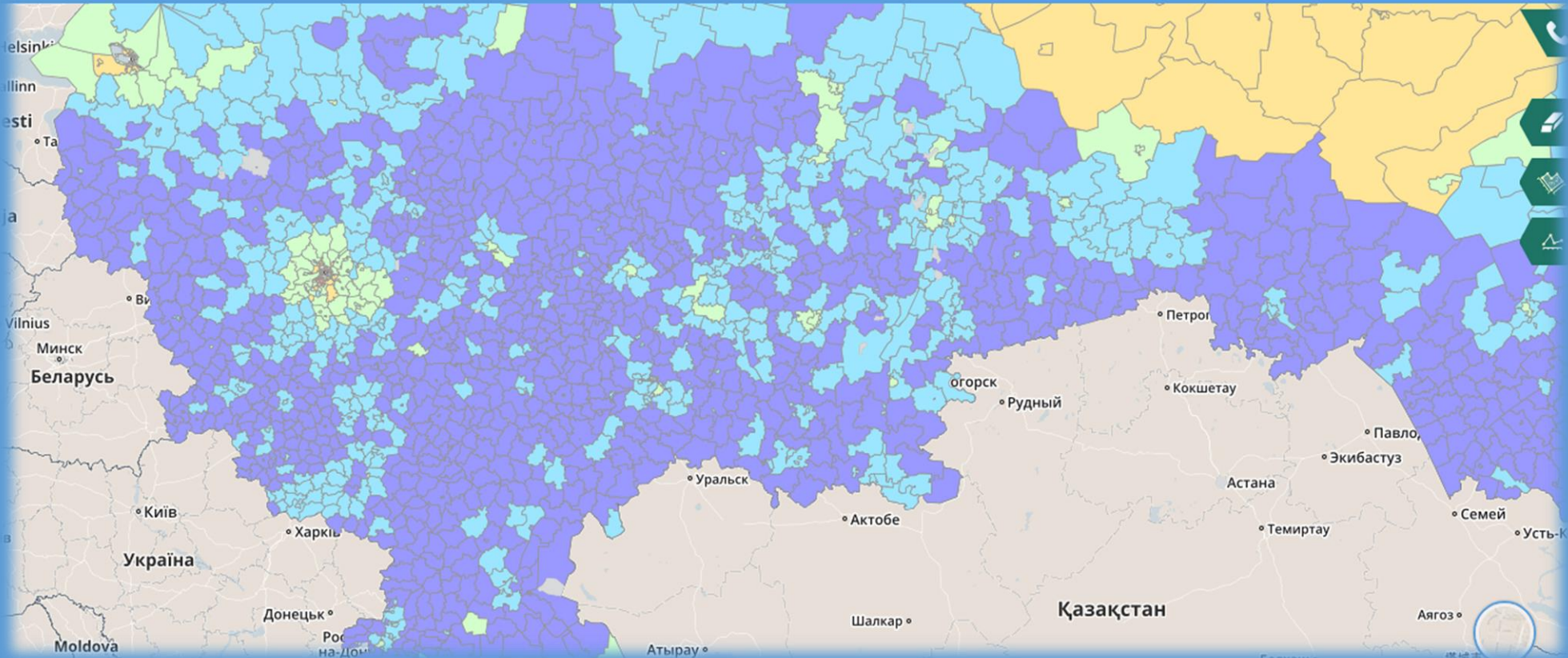
ЛОКАЛЬНЫЙ РЫНОК
ЖИЛОЙ
НЕДВИЖИМОСТИ

ПРОДАЖИ ПО
ТЕРРИТОРИЯМ, SKU
(ОФД)

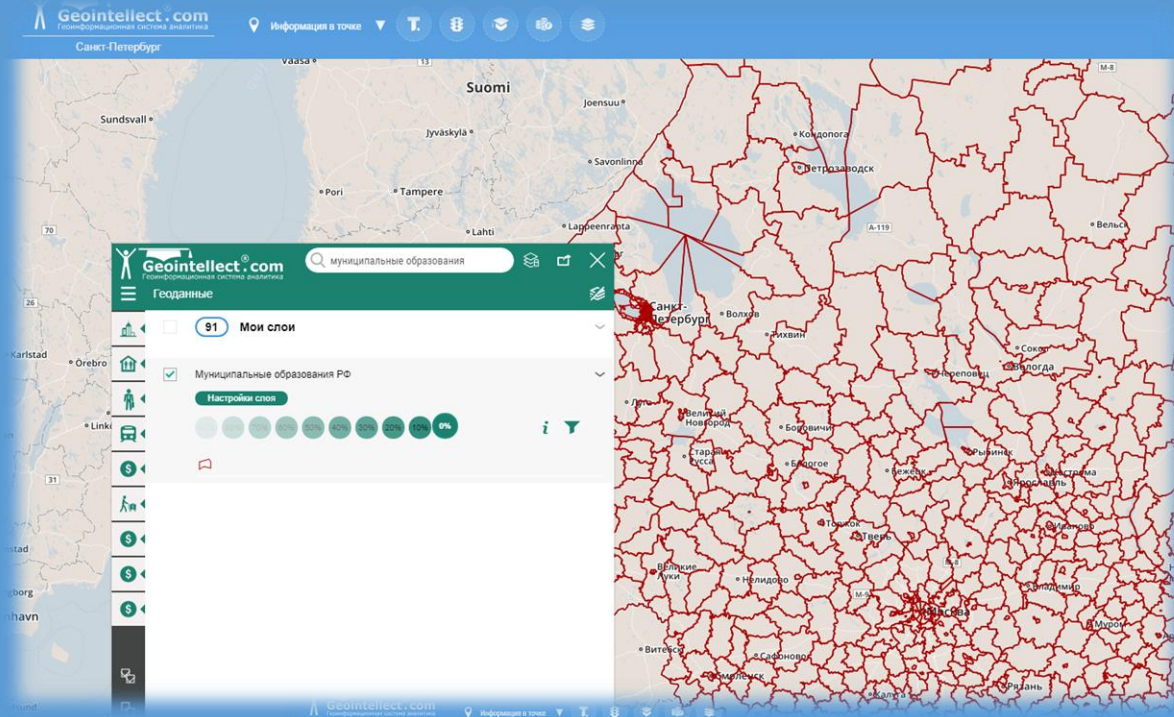
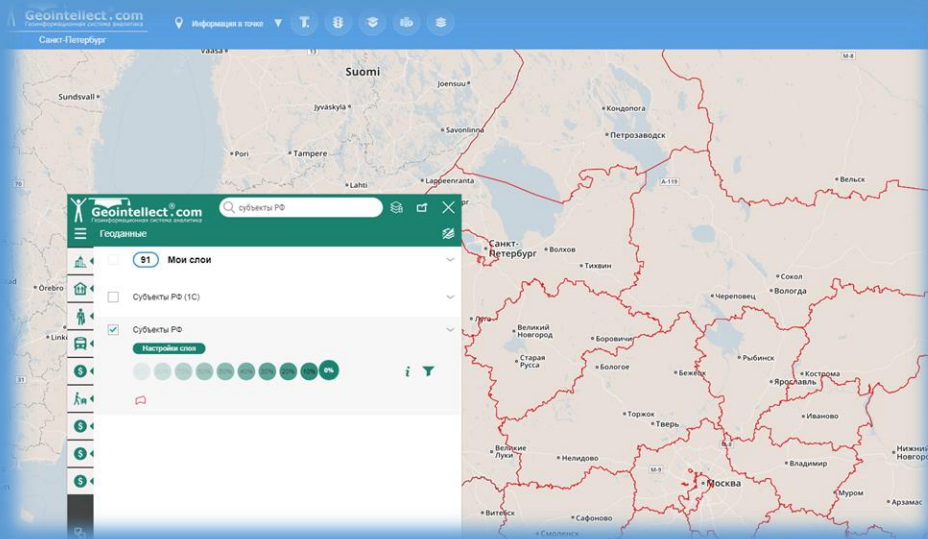
СТРОЯЩЕЕСЯ ЖИЛЬЁ,
НОВОСТРОЙКИ

СВОДНЫЙ ИНДЕКС
КОМФОРТНОГО
ПРОЖИВАНИЯ

КОММЕРЧЕСКАЯ
НЕДВИЖИМОСТЬ,
СТАВКА АРЕНДЫ

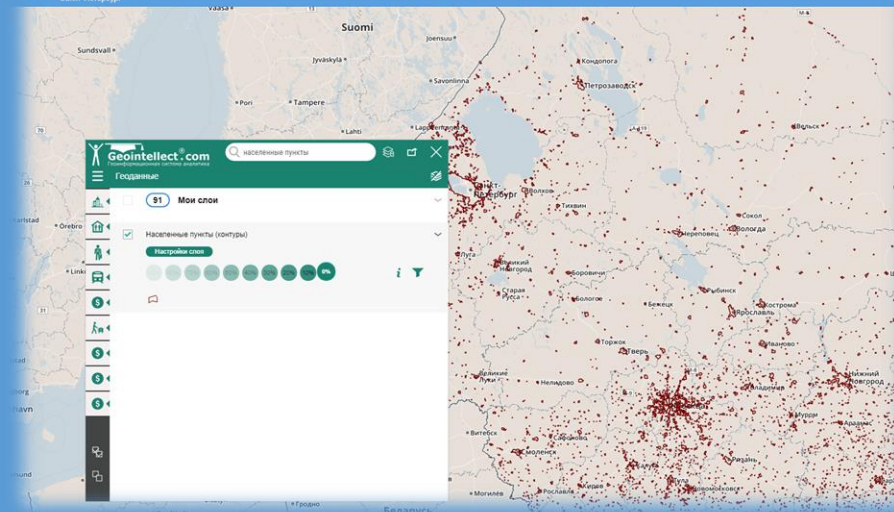


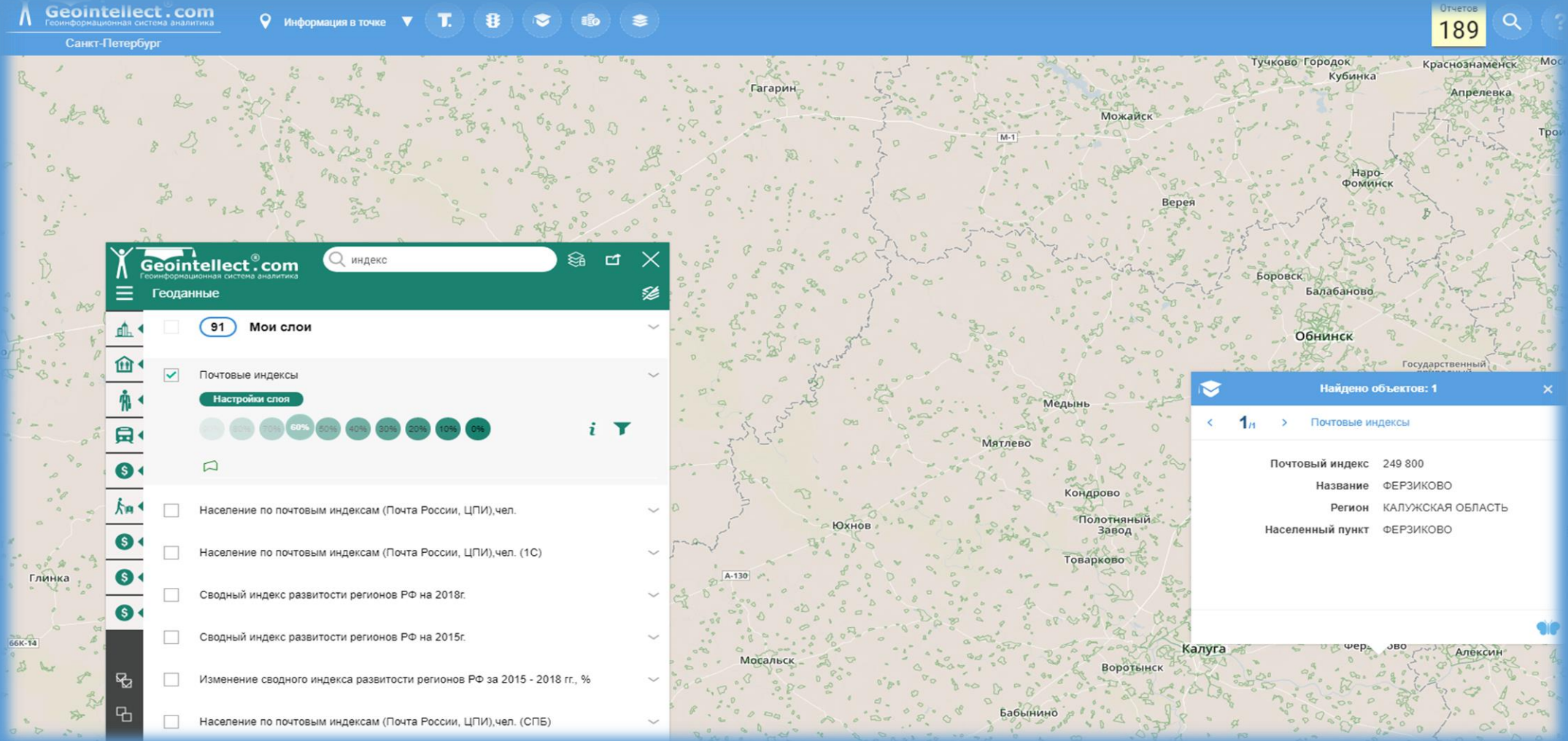
- Население
- Доходы, емкость рынка
- Сводный индекс развития ритейла (retail.ru)
- Другие показатели
- Федеральные округа
- Субъекты
- Муниципальные образования
- Населенные пункты, АТР
- Зоны индексов



Степени вложенности:

- Федеральный округ
- Субъекты РФ (регионы)
- Муниципальные образования
- Населенные пункты
- Административно-территориальные районы городов
- Зоны индексов (ZIP –code)



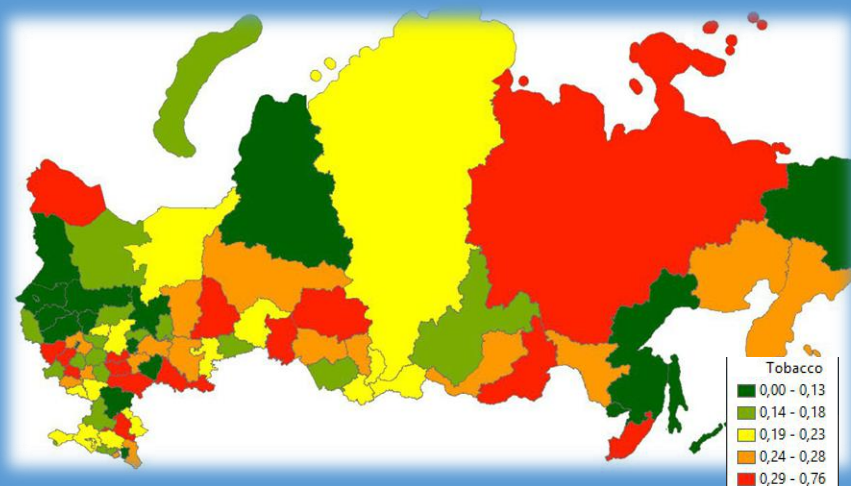
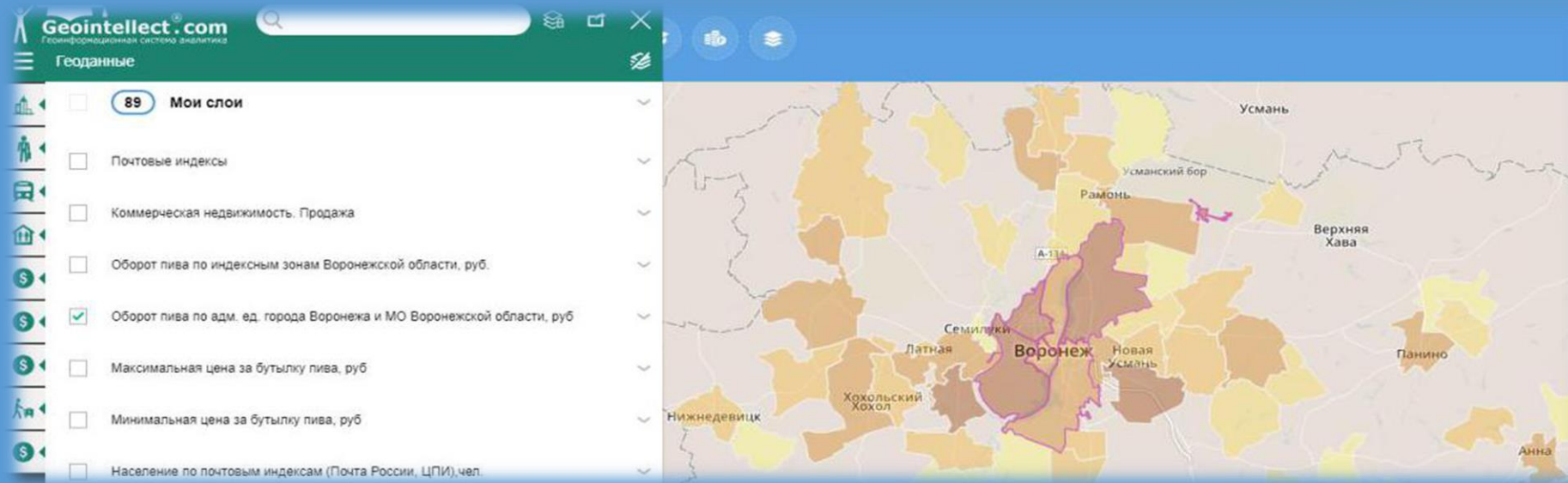


The screenshot displays the Geointellect.com web application interface. At the top, the header includes the company logo, the name "Geointellect.com", and the tagline "Геоинформационная система аналитика". A search bar on the right shows "189" results. The main area is a map of Russia with green index zones overlaid. A sidebar menu on the left is titled "Геоинформационная система аналитика" and "Геоинформационная система аналитика". It contains a search bar with "индекс" and a list of layers under "Мои слои". The "Почтовые индексы" layer is checked and active, showing a "Настройки слоя" button and a legend with percentage indicators (90%, 80%, 70%, 60%, 50%, 40%, 30%, 20%, 10%, 0%). Other layers include population and development indices. A pop-up window on the right shows search results for "Почтовые индексы" with 1 object found. The details for the selected object are:

Почтовый индекс	249 800
Название	ФЕРЗИКОВО
Регион	КАЛУЖСКАЯ ОБЛАСТЬ
Населенный пункт	ФЕРЗИКОВО

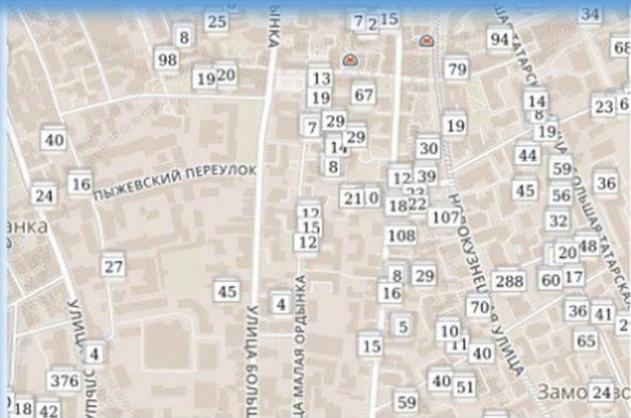
Уникальная база геоданных по зонам индексов (контуров обслуживания почтовых отделений)
по регионам РФ

Макропоказатели продаж ОФД

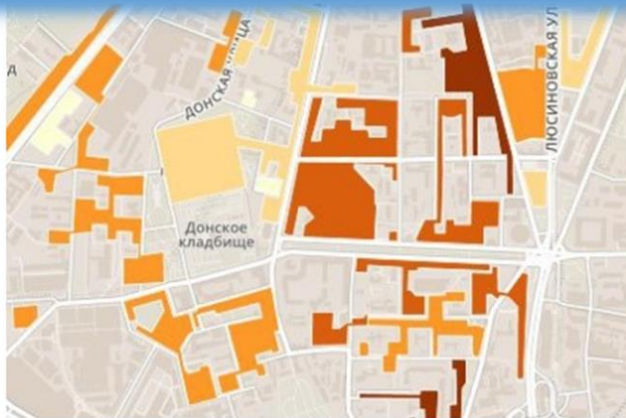


- Где больше продается:
- Пива
- Табака
- Алкогольной продукции
- Мяса
- Рыбы
- ..и еще 30+ категорий SKU

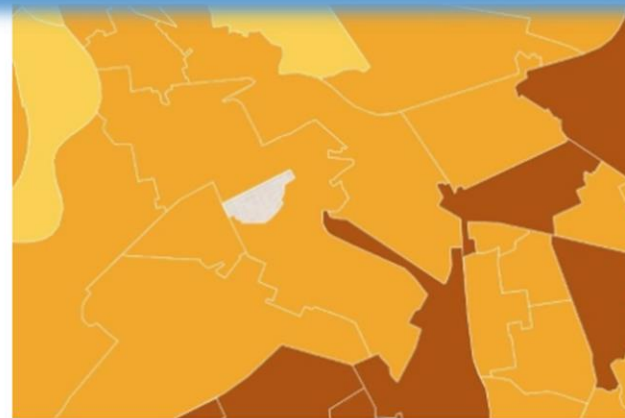
Микро. Точный расчет населения по РФ и Казахстану



Количество домохозяйств



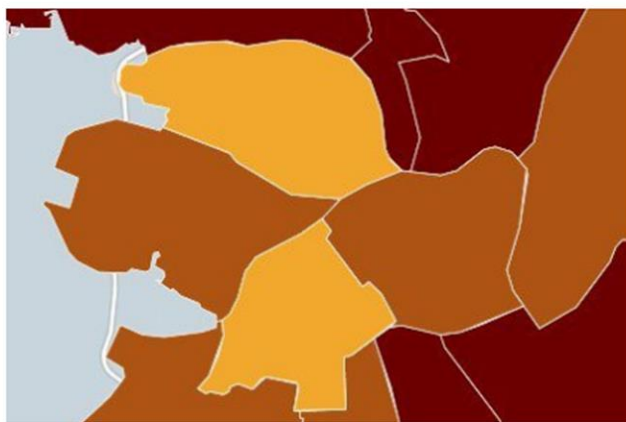
Избирательные участки



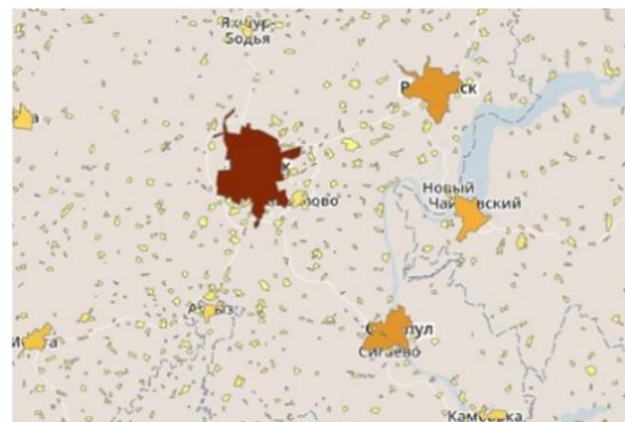
Контурь почтовых индексов



Границы субъектов



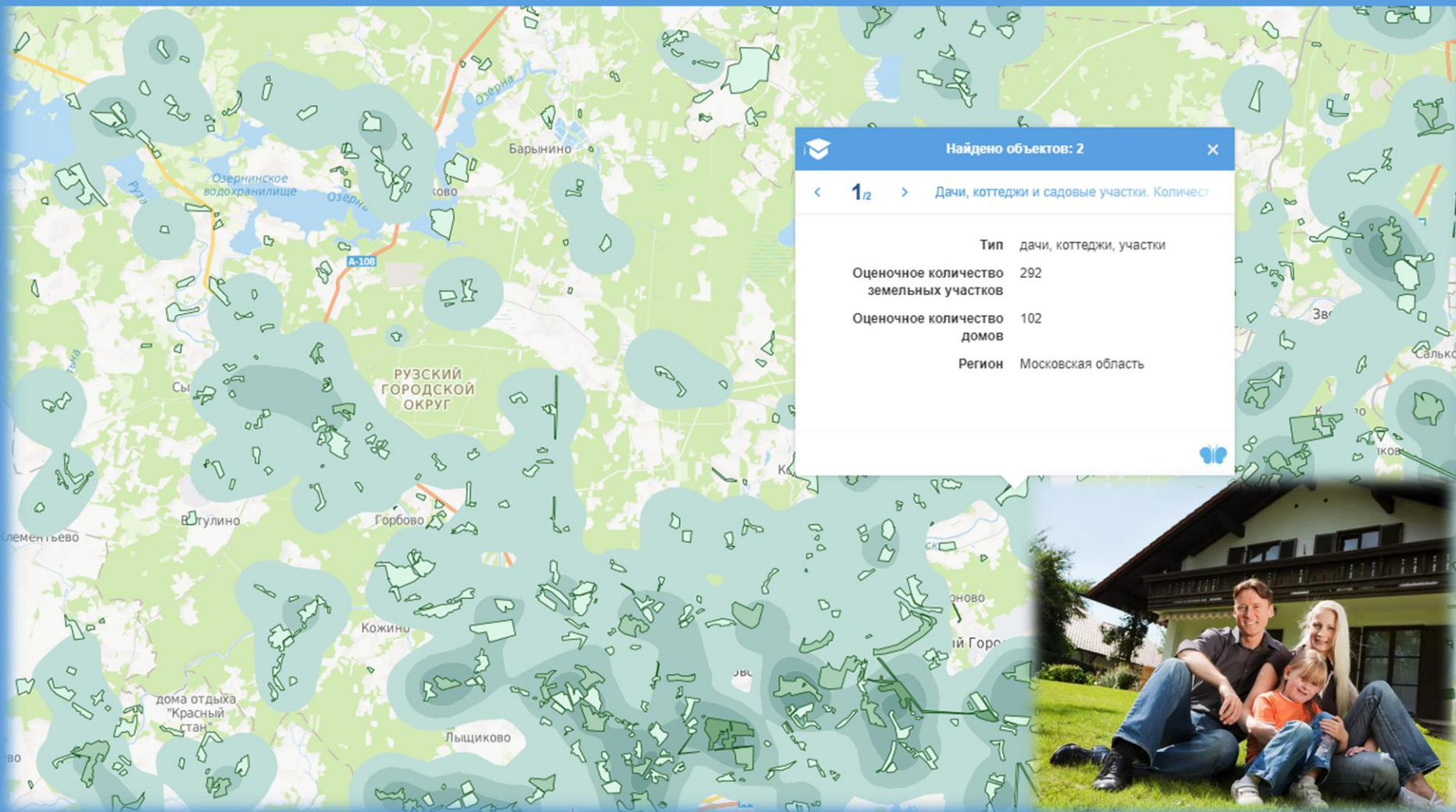
Административные деления



Муниципальные образования и
населённые пункты



Москва



Количество людей в строящихся и недавно построенных домах

Казань

Информация в точке

Отчетов 205

Найдено объектов: 1

Строящееся жилье на ближайшие 3 года. (Т)

Адрес: 1-я Азинская
Этажность: 9
Количество квартир: 159
Состояние: строящийся
Год сдачи: 2 017
Название: ЖК Новый Горизонт
Застройщик: Стандарт Строй

Геоданные

Здания - новостройки построенные за последние 5 лет (ЦПИ) (Казань)

Плотность квартир в новостройках, построенных за последние 5 лет, квартир/кв.к...

Настройки слоя

0% 20% 30% 40% 50% 60% 70% 80%

< 72

73 - 239

240 - 429

430 - 644

645 - 894

895 - 1 181

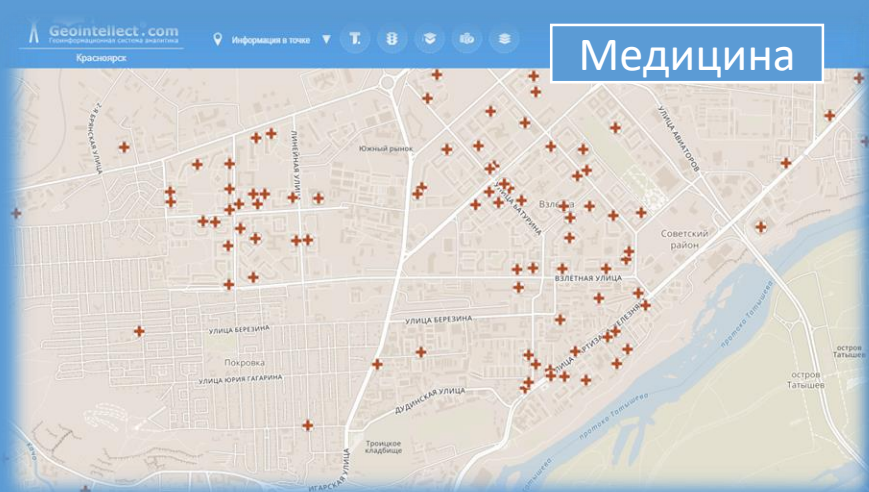
1 182 - 1 515

1 516 - 1 920

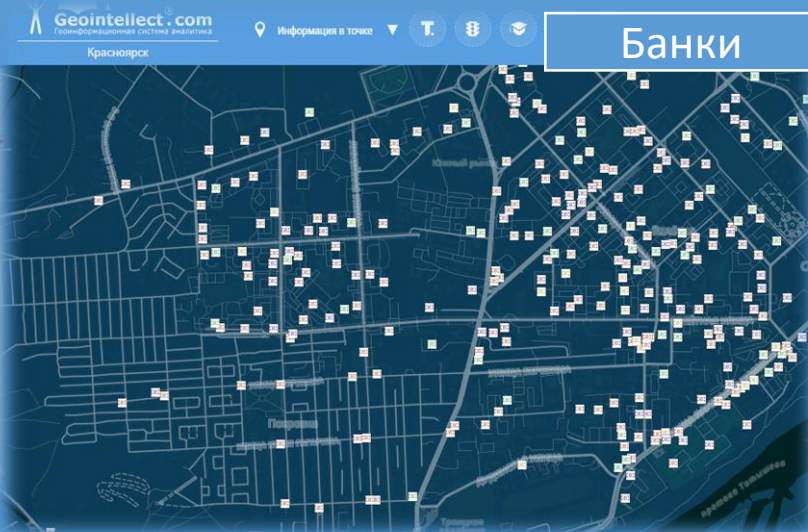
1 921 - 2 409

2 410 - 3 041

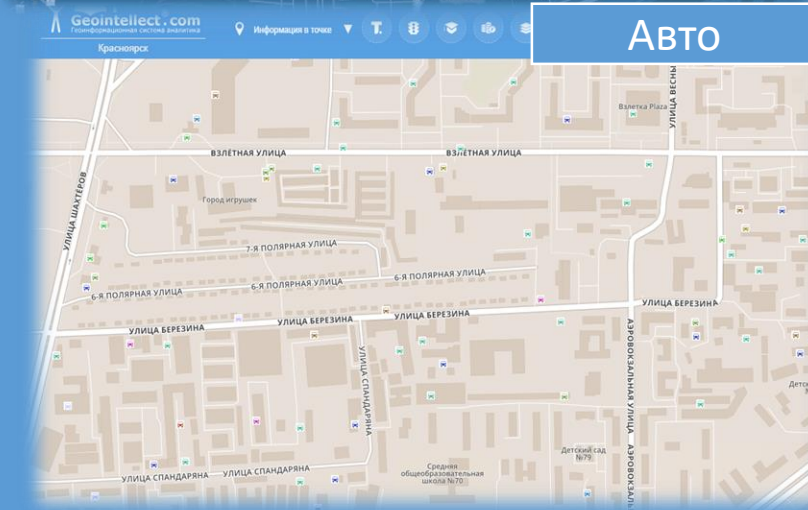
Строящееся жилье на ближайшие 3 года. (Точки по городу) (ЦПИ) (Казань)



Медицина



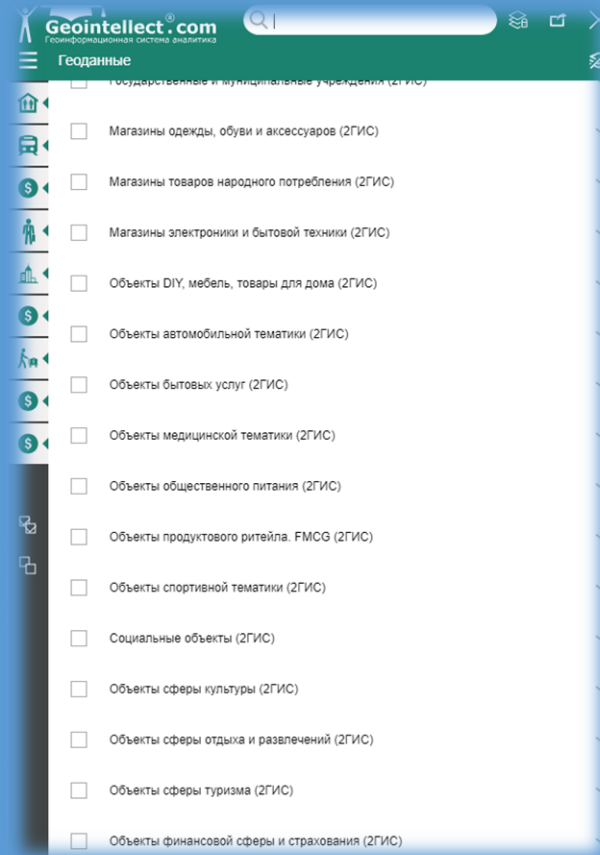
Банки



АВТО

Реклассификация данных дает возможность анализировать конкурентов, городские объекты, места приложения труда и генераторы траффика.

Всего 20+ рубрик.



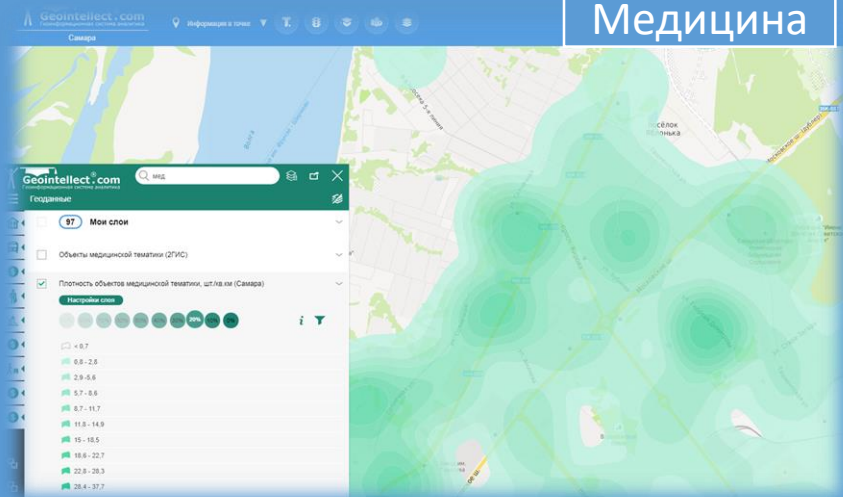
Geointellect.com
Геоинформационная система аналитика

Геоданные

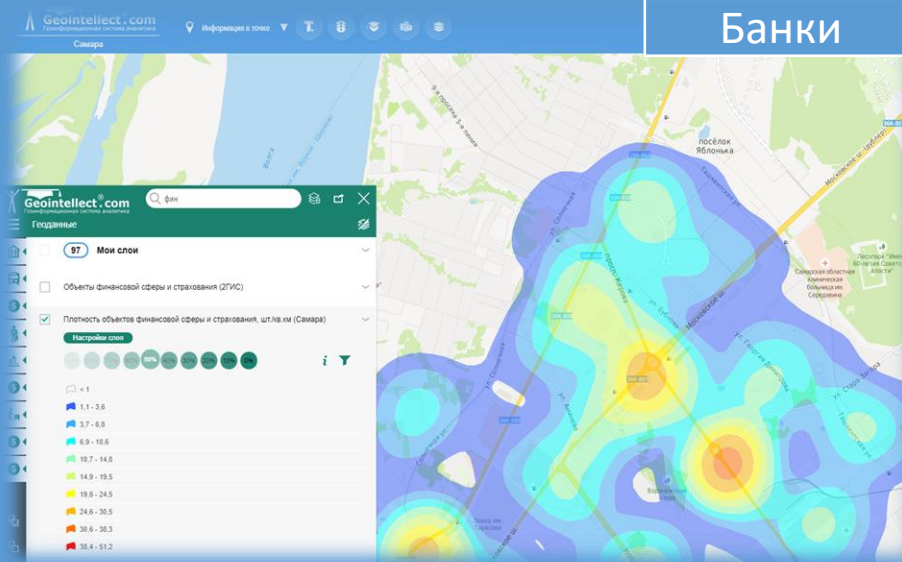
- Государственные и муниципальные учреждения (2ГИС)
- Магазины одежды, обуви и аксессуаров (2ГИС)
- Магазины товаров народного потребления (2ГИС)
- Магазины электроники и бытовой техники (2ГИС)
- Объекты DIY, мебель, товары для дома (2ГИС)
- Объекты автомобильной тематики (2ГИС)
- Объекты бытовых услуг (2ГИС)
- Объекты медицинской тематики (2ГИС)
- Объекты общественного питания (2ГИС)
- Объекты продуктового ритейла. FMCG (2ГИС)
- Объекты спортивной тематики (2ГИС)
- Социальные объекты (2ГИС)
- Объекты сферы культуры (2ГИС)
- Объекты сферы отдыха и развлечений (2ГИС)
- Объекты сферы туризма (2ГИС)
- Объекты финансовой сферы и страхования (2ГИС)

Тепловые карты плотностей городских объектов

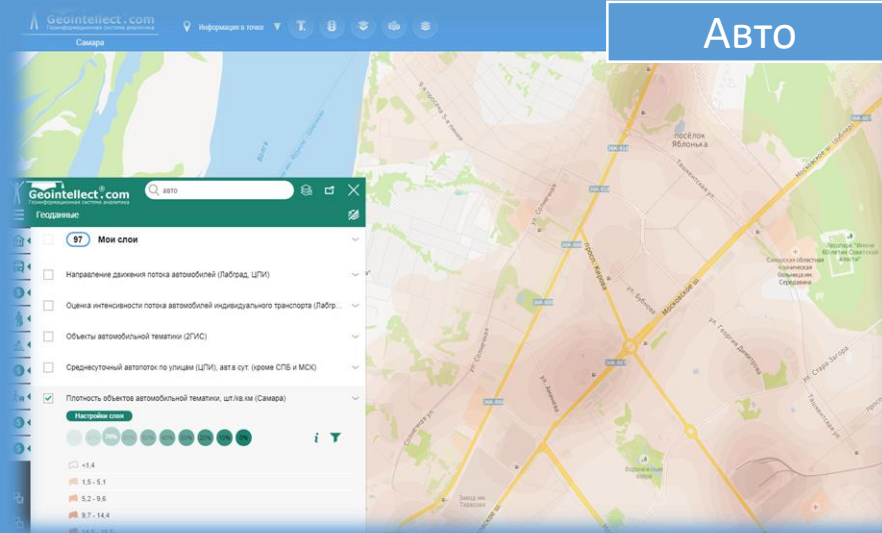
Медицина



Банки



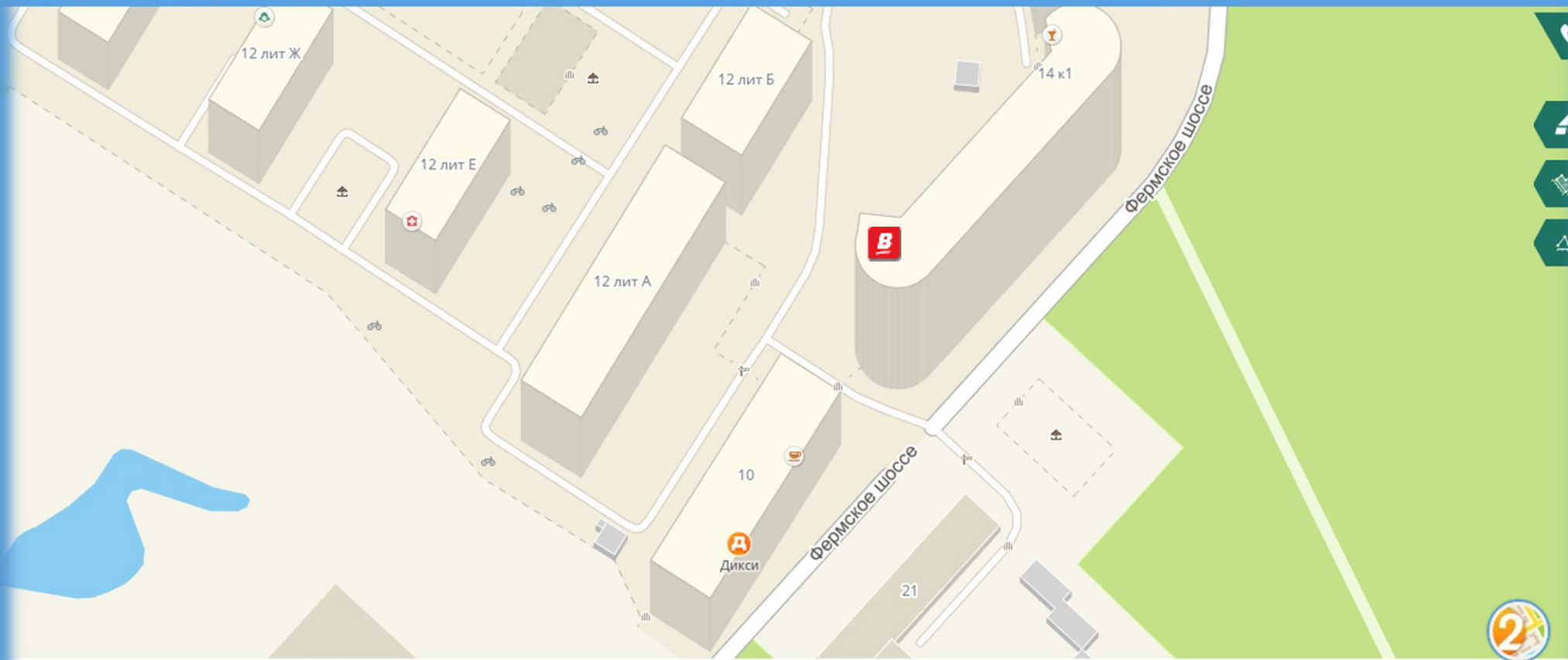
Авто



- Geointellect.com
Геоинформационная система аналитика
- плот
- Геоданные
- Плотность государственных и муниципальных учреждений, шт./кв.км (Самара)
 - Плотность магазинов одежды, обуви и аксессуаров, шт./кв.км (Самара)
 - Плотность магазинов товаров народного потребления, шт./кв.км (Самара)
 - Плотность магазинов электроники и бытовой техники, шт./кв.км (Самара)
 - Плотность научных и учебных заведений, шт./кв.км (Самара)
 - Плотность объектов DIY, шт./кв.км (Самара)
 - Плотность объектов автомобильной тематики, шт./кв.км (Самара)
 - Плотность объектов бытовых услуг, шт./кв.км (Самара)
 - Плотность объектов медицинской тематики, шт./кв.км (Самара)
 - Плотность объектов общественного питания, шт./кв.км (Самара)
 - Плотность объектов продуктового ритейла, шт./кв.км (Самара)
 - Плотность объектов спортивной тематики, шт./кв.км (Самара)
 - Плотность объектов сферы культуры, шт./кв.км (Самара)
 - Плотность объектов сферы туризма, шт./кв.км (Самара)
 - Плотность объектов финансовой сферы и страхования, шт./кв.км (Самара)
 - Плотность социальных объектов, шт./кв.км (Самара)

По разным рубрикам сделаны тепловые плотностные картограммы объектов в городах России для понимания нахождения этих объектов, а также людей с определенным притяжением и /или интересом к ним.

Всего 20+ рубрик.



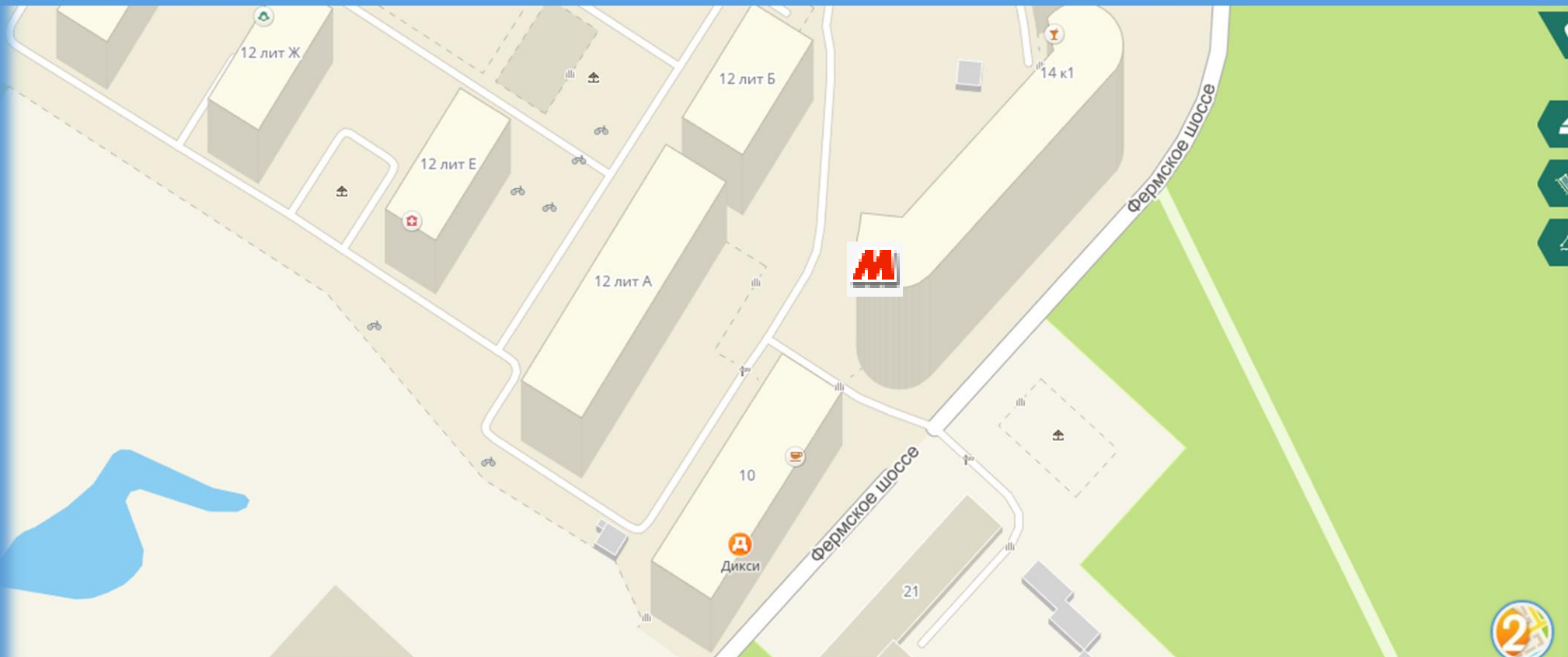
2015

2016

2017

2018





2015

2016

2017

2018



Москва

Информация в точке

Отчетов 205

Найдено объектов: 1

Бизнес-центры и работающие в них (ЦПИ)

Тип парковки	Подземная, наземная
Ближайшее метро	Академическая
Общая площадь	5 200
Арендопригодная площадь	4 420
Этажность	4
Расстояние до метро, м	0
Кол-во работающих	631

Мои слои

- 97
- Бизнес-центры и работающие в них (ЦПИ)
- Количество работающих по мун.образованиям, чел. (МСК)
- Модель распределения работающих в бизнес-центрах (ЦПИ), чел/кв.км

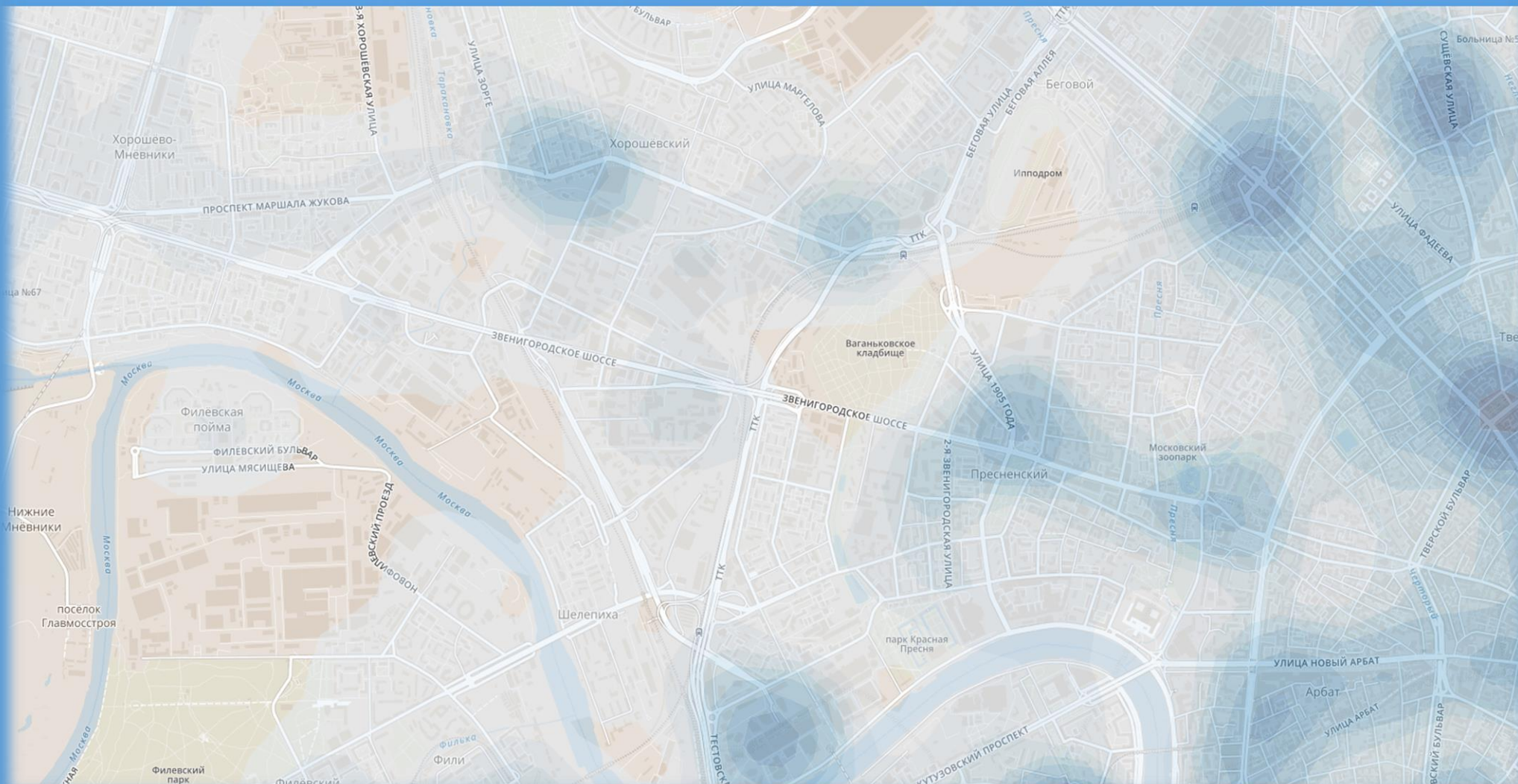
Настройки слоя

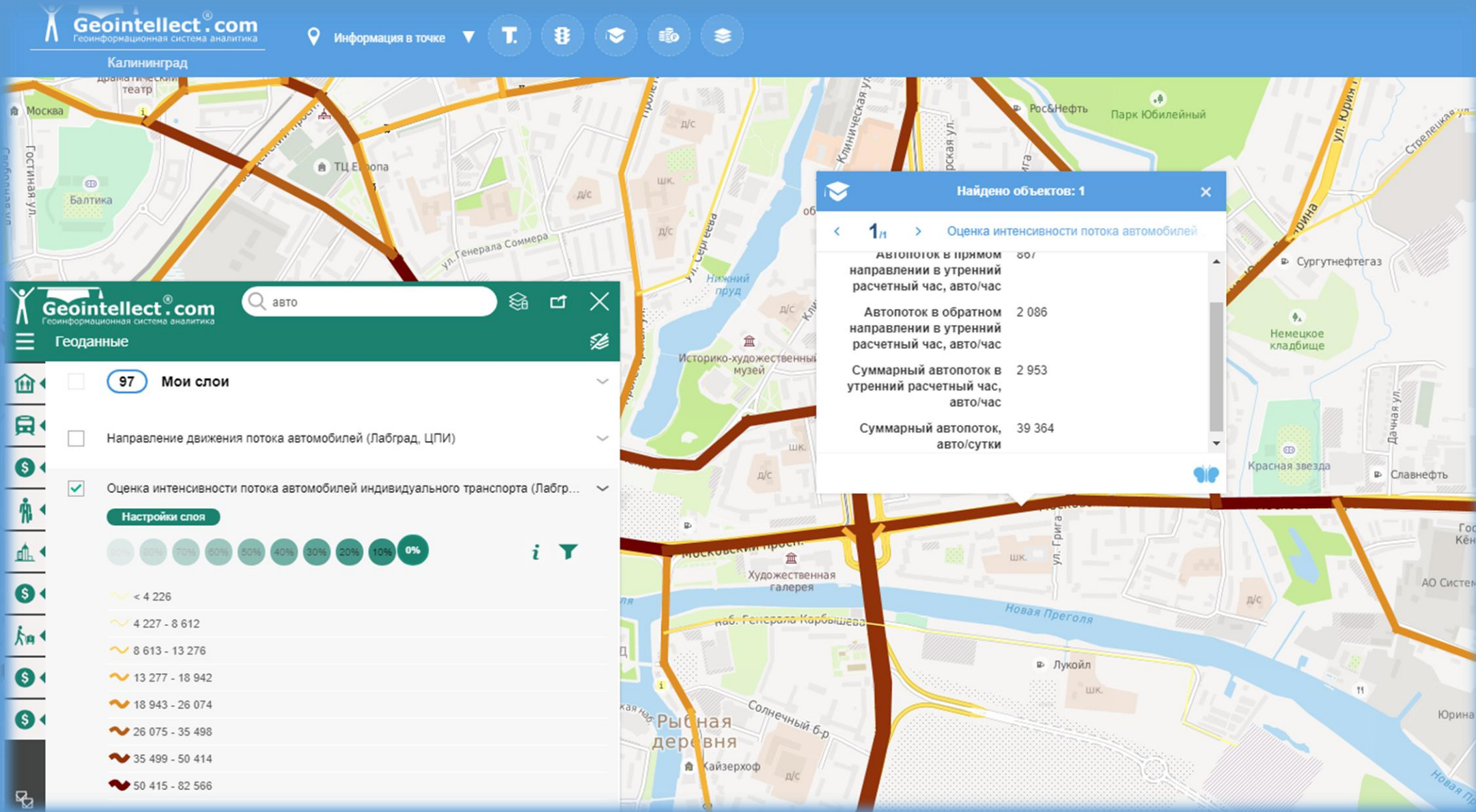
80% 70% 60% 50% 40% 30% 20% 10% 0%

< 1 500

- 1 501 - 5 000
- 5 001 - 10 000
- 10 001 - 15 000
- 15 001 - 25 000
- 25 001 - 35 000
- 35 001 - 55 000
- 55 001 - 70 000
- 70 001 - 95 000

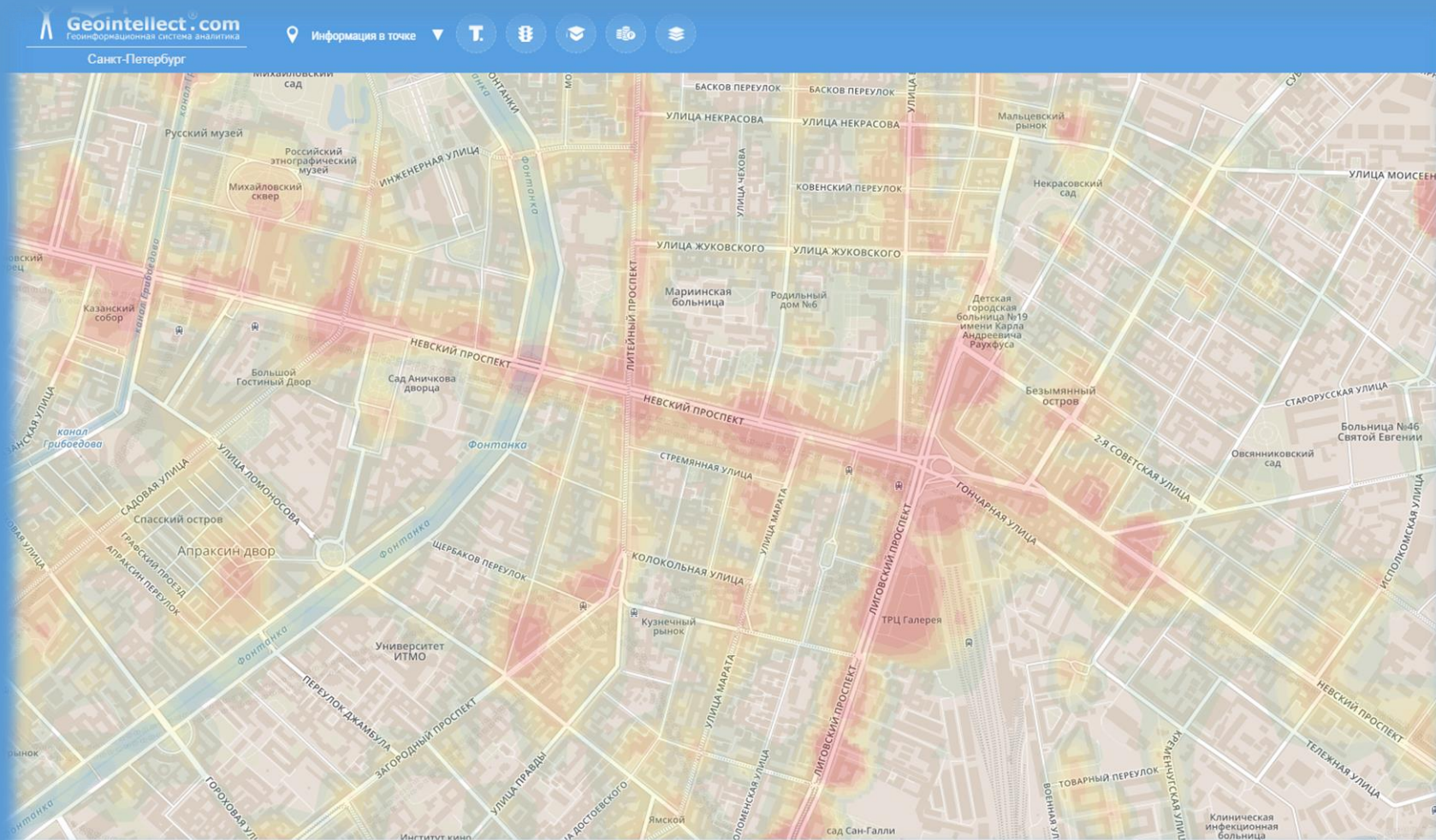
Моделирование пешеходного потока по генераторам трафика





Сигналы смартфонов. ПЕШИЕ

Сигналы со смартфонов для позиционирования без GPS дает качественное представление о нахождении людей в городе. Геомодель построена на основе миллионов сигналов: чем ярче и краснее, тем больше сигналов

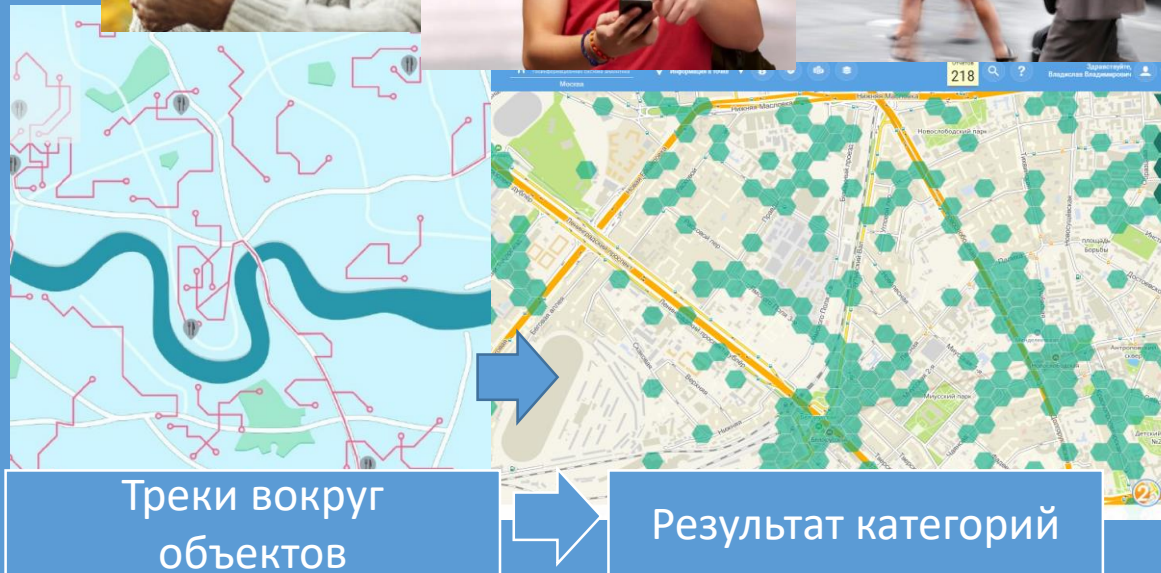


Картирование интереса людей к категориям объектов

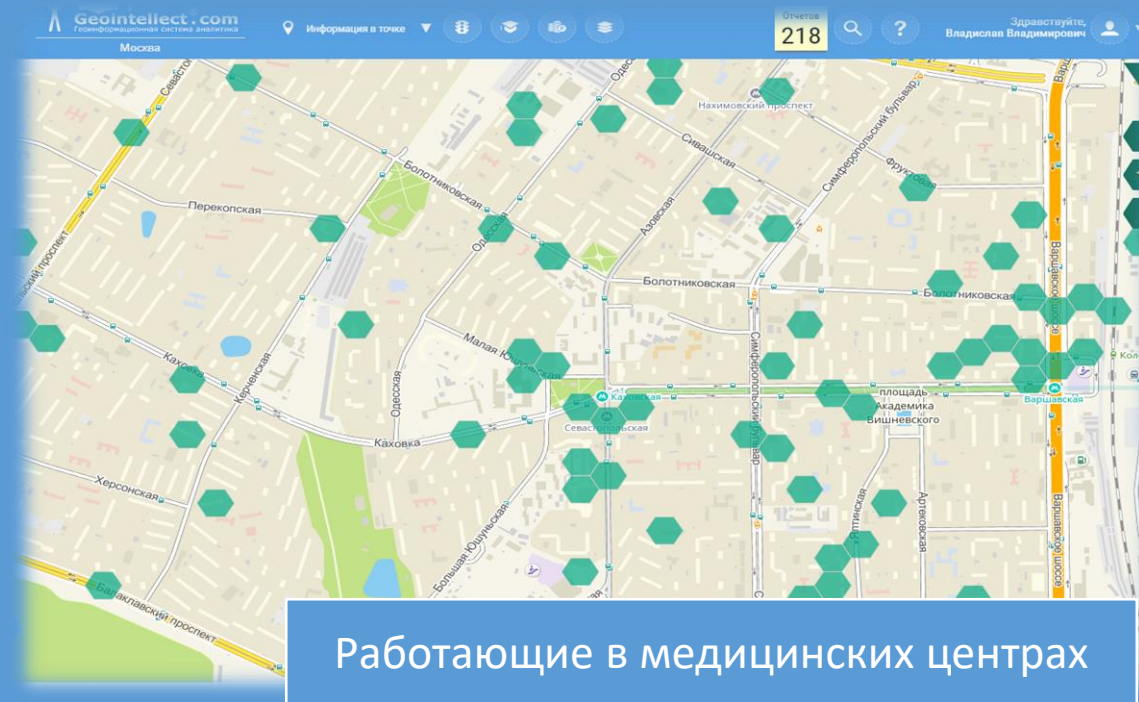
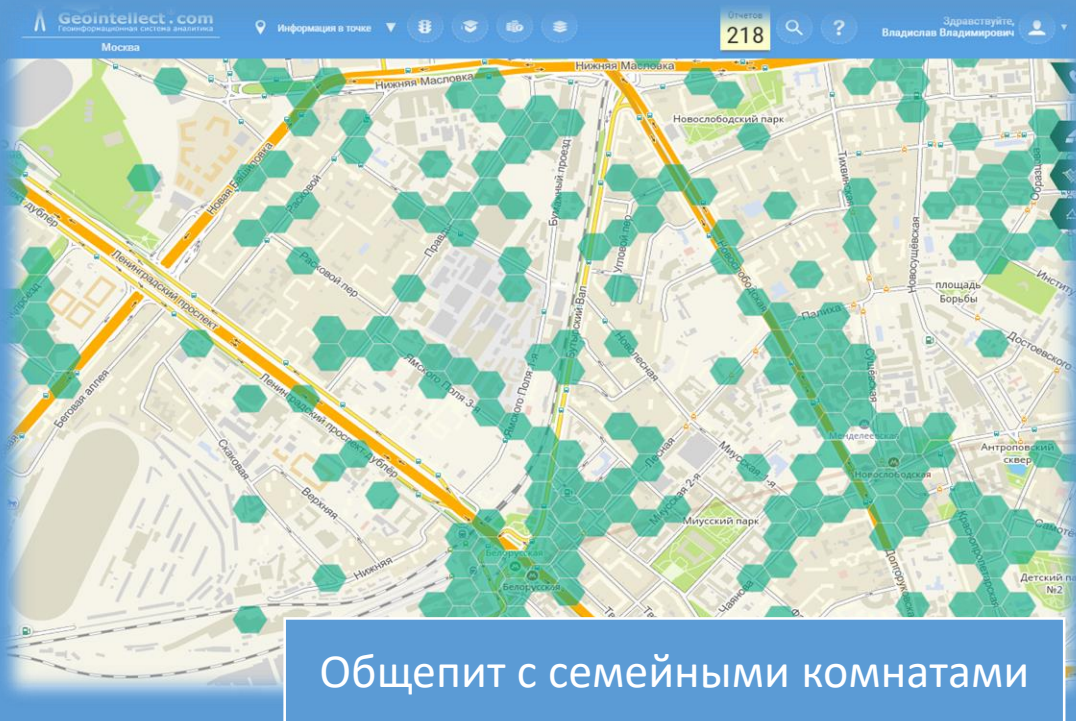
Карты интереса людей сделаны по мониторингу треков мимо определенных объектов интереса, учитывается частота прохождения мимо.

Люди проходят мимо различных объектов ежедневно потому, что им нравится, или потому, что они вынуждены там находиться.

На выходе места притяжения сигналов смартфонов к определенным категориям объектов.

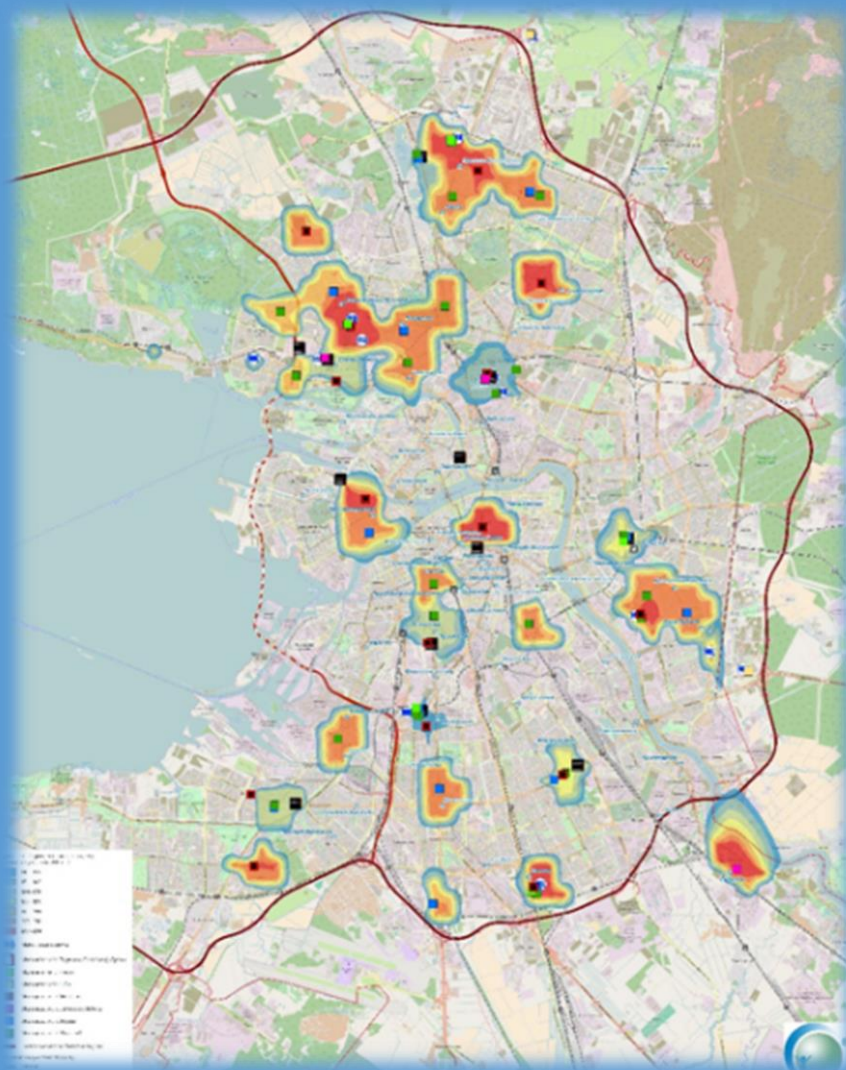


Картирование интереса людей к категориям объектов

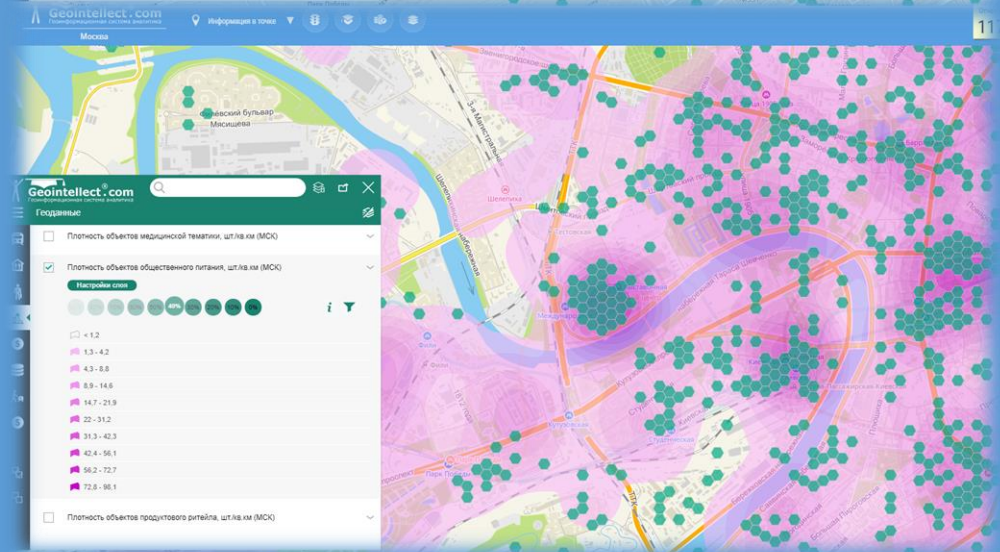
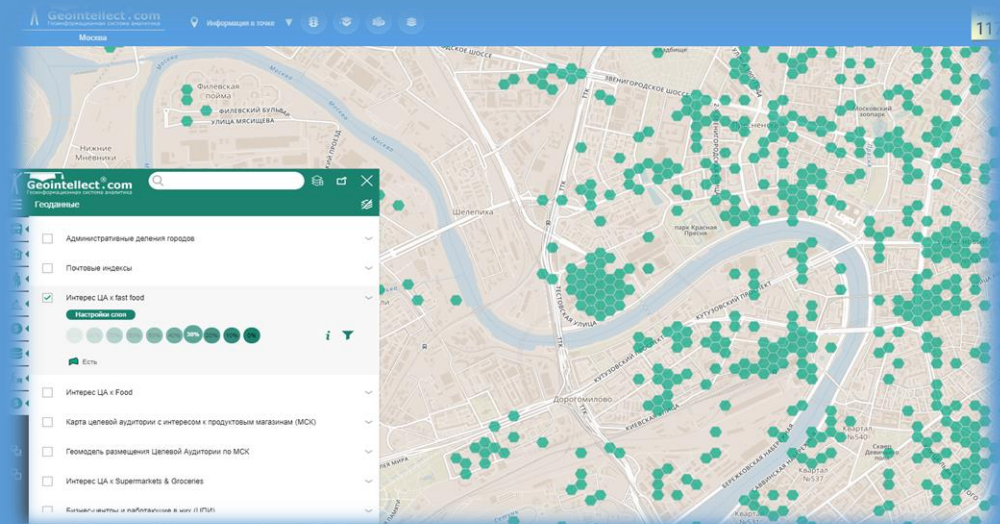


Всего 100+ категорий: от ресторанов с семейными комнатами до любителей гольфа , возможны категории по запросу (под заказ)

Методы геомоделирования целевой аудитории оффлайн



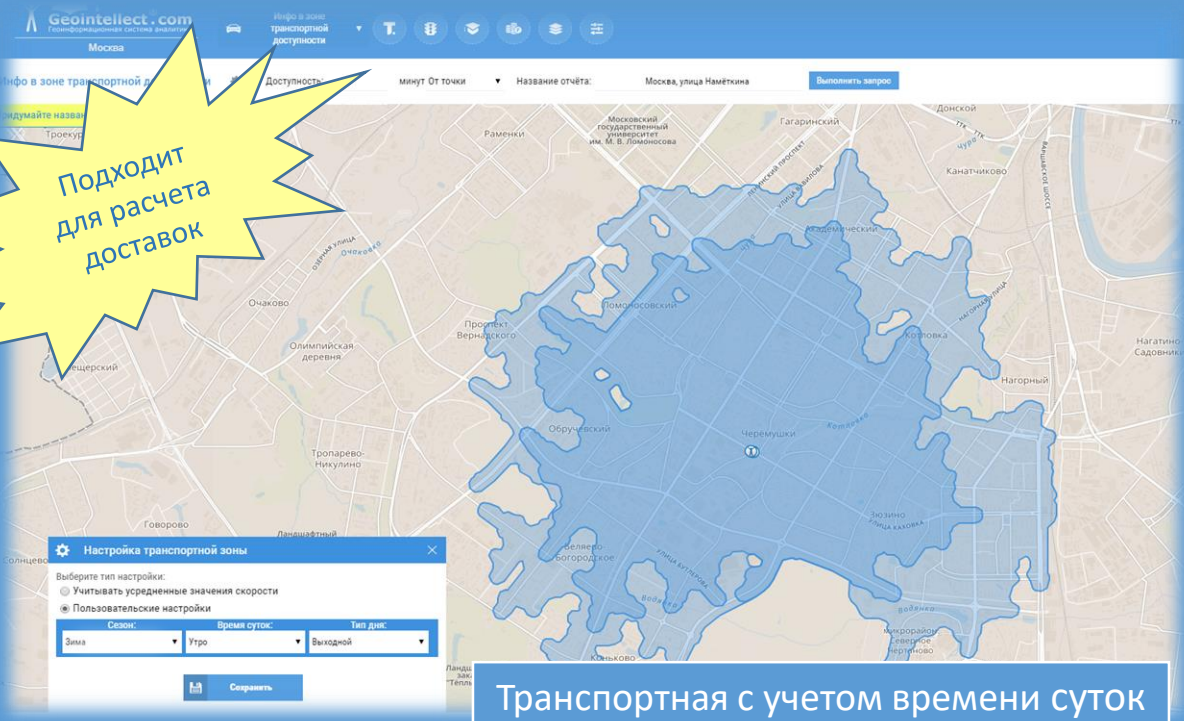
Метод 1 «Зоны пригодности»



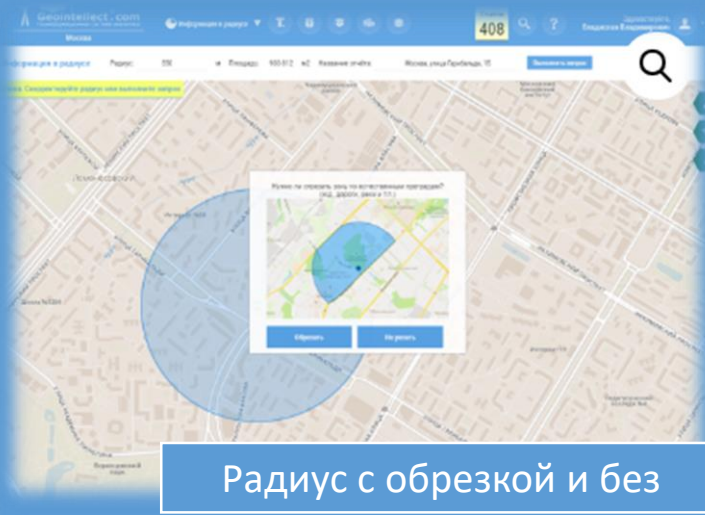
Метод 2 Модель со смартфонами

Все виды зон и наложений

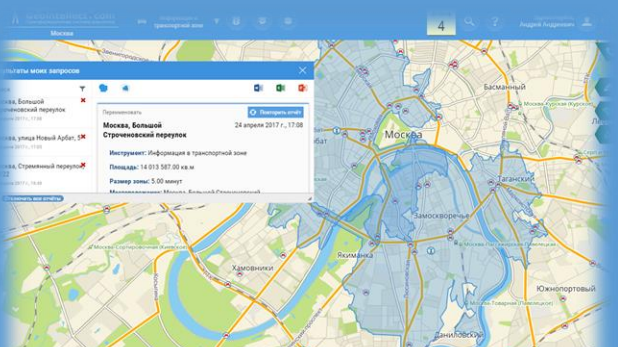
Подходит для расчета доставок



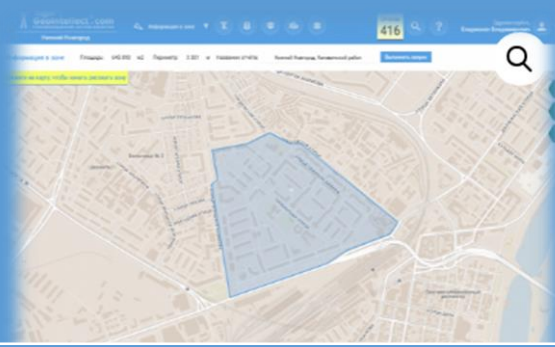
Транспортная с учетом времени суток



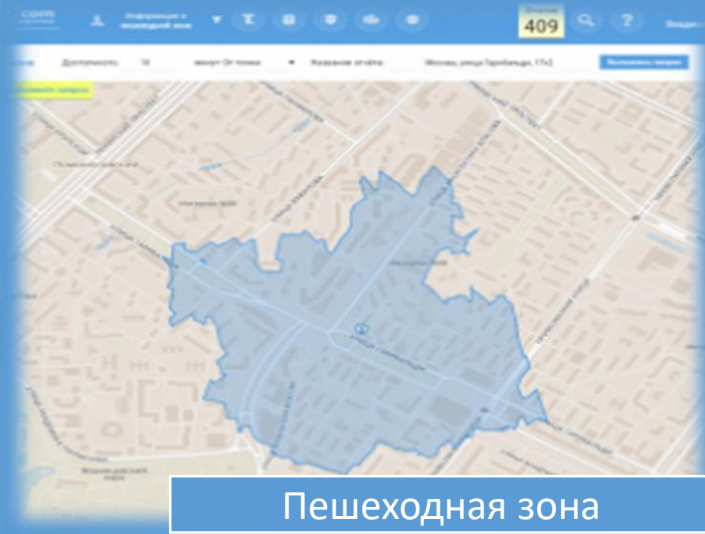
Радиус с обрезкой и без



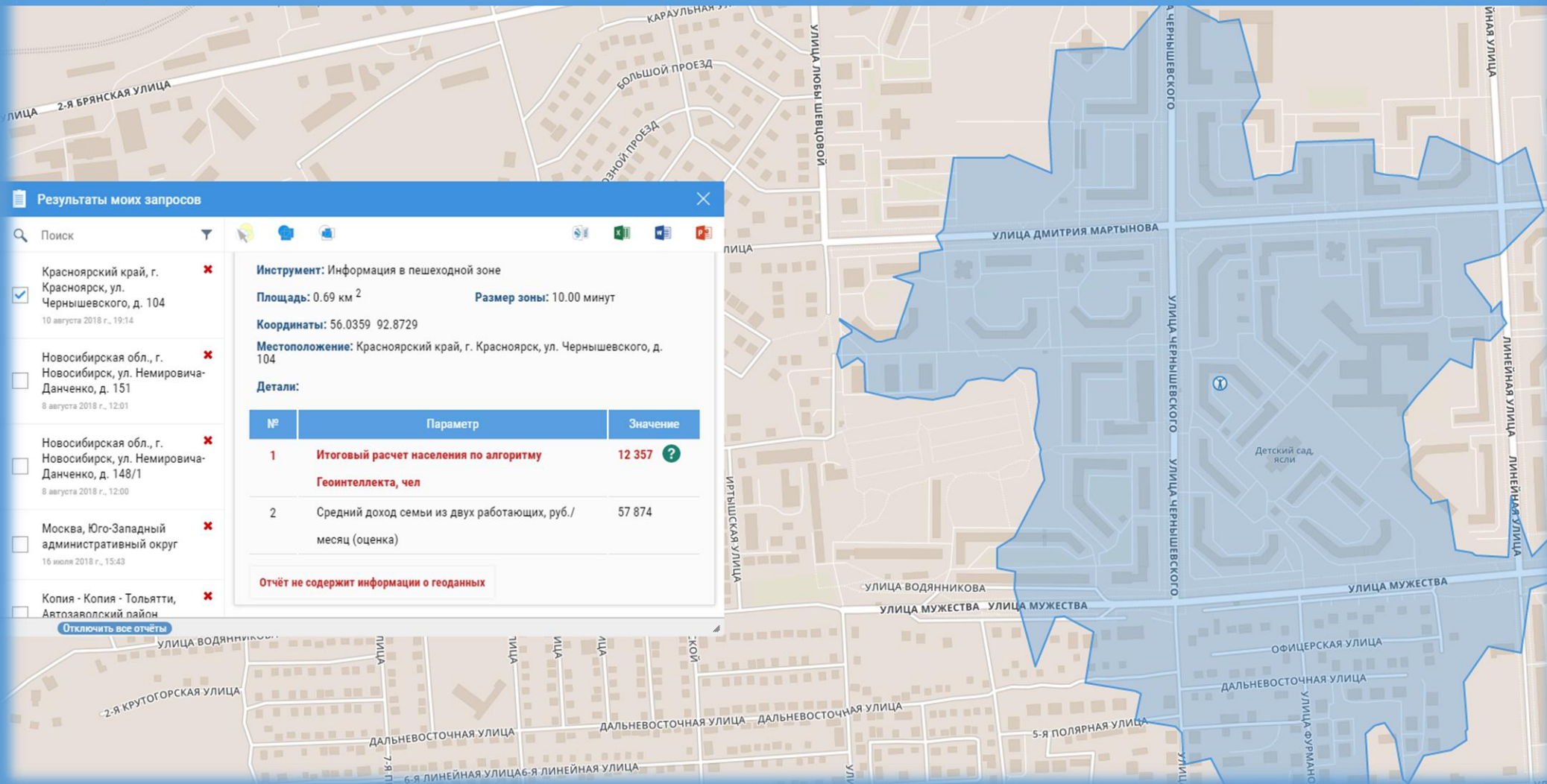
Зоны пересечений/наложений



Произвольная зона



Пешеходная зона



Результаты моих запросов

Поиск

- Красноярский край, г. Красноярск, ул. Чернышевского, д. 104
10 августа 2018 г., 19:14
- Новосибирская обл., г. Новосибирск, ул. Немировича-Данченко, д. 151
8 августа 2018 г., 12:01
- Новосибирская обл., г. Новосибирск, ул. Немировича-Данченко, д. 148/1
8 августа 2018 г., 12:00
- Москва, Юго-Западный административный округ
16 июля 2018 г., 15:43
- Копия - Копия - Тольятти, Автозаволский район

Инструмент: Информация в пешеходной зоне
Площадь: 0.69 км² **Размер зоны:** 10.00 минут
Координаты: 56.0359 92.8729
Местоположение: Красноярский край, г. Красноярск, ул. Чернышевского, д. 104

Детали:

№	Параметр	Значение
1	Итоговый расчет населения по алгоритму Геоинтеллекта, чел	12 357 ?
2	Средний доход семьи из двух работающих, руб./месяц (оценка)	57 874

Отчёт не содержит информации о геоданных

Отключить все отчёты

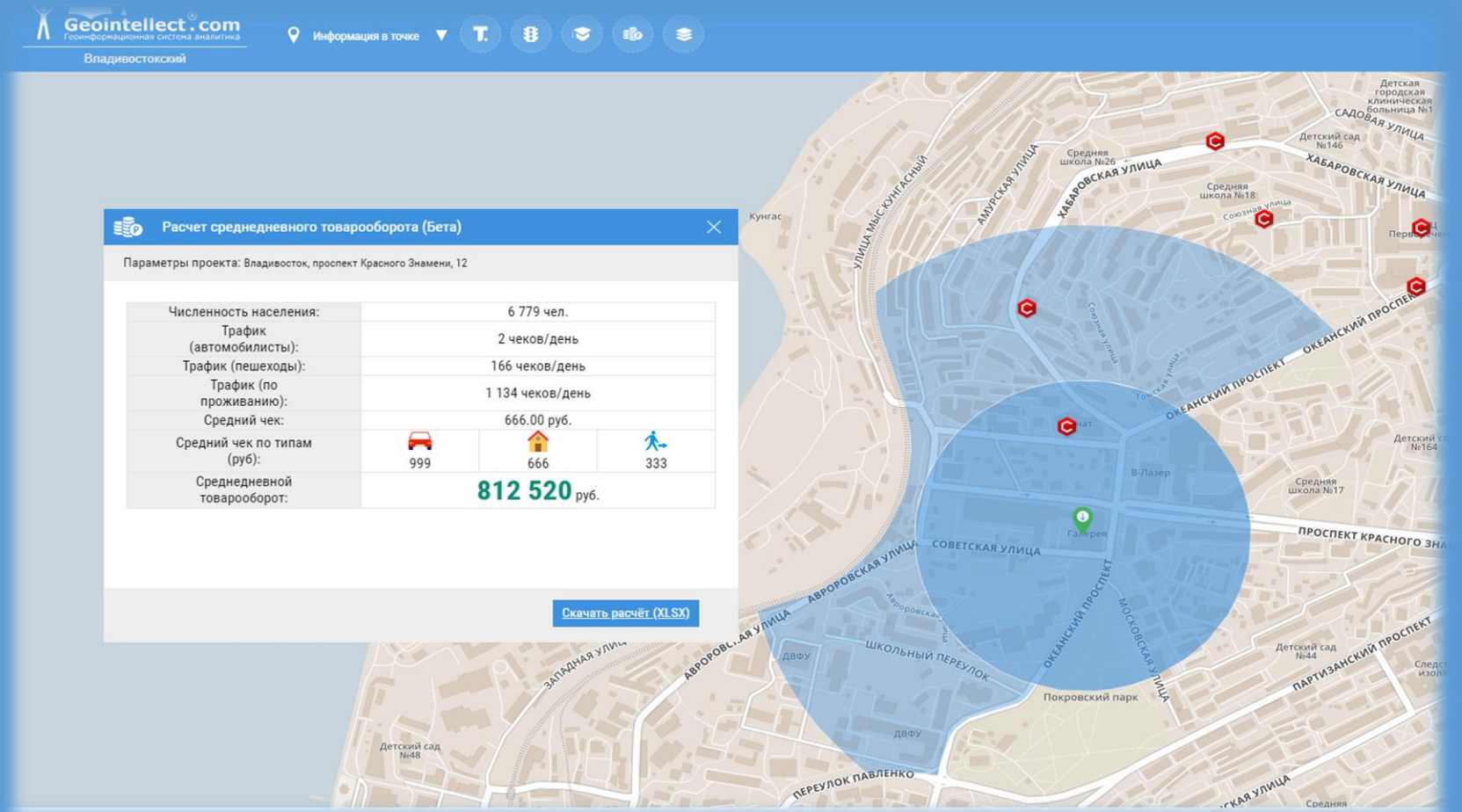
Калькуляторы товарооборота для разных бизнесов

Существует порядка 30 математических моделей расчета ТО с разными подходами.

Существуют эмпирические калькуляторы среднего товарооборота для разных видов бизнеса

Существуют подходы, рассчитанные при помощи Машинного обучения под заказ

Мы используем данные Геоинтеллекта, ОФД для получения более точных оценок

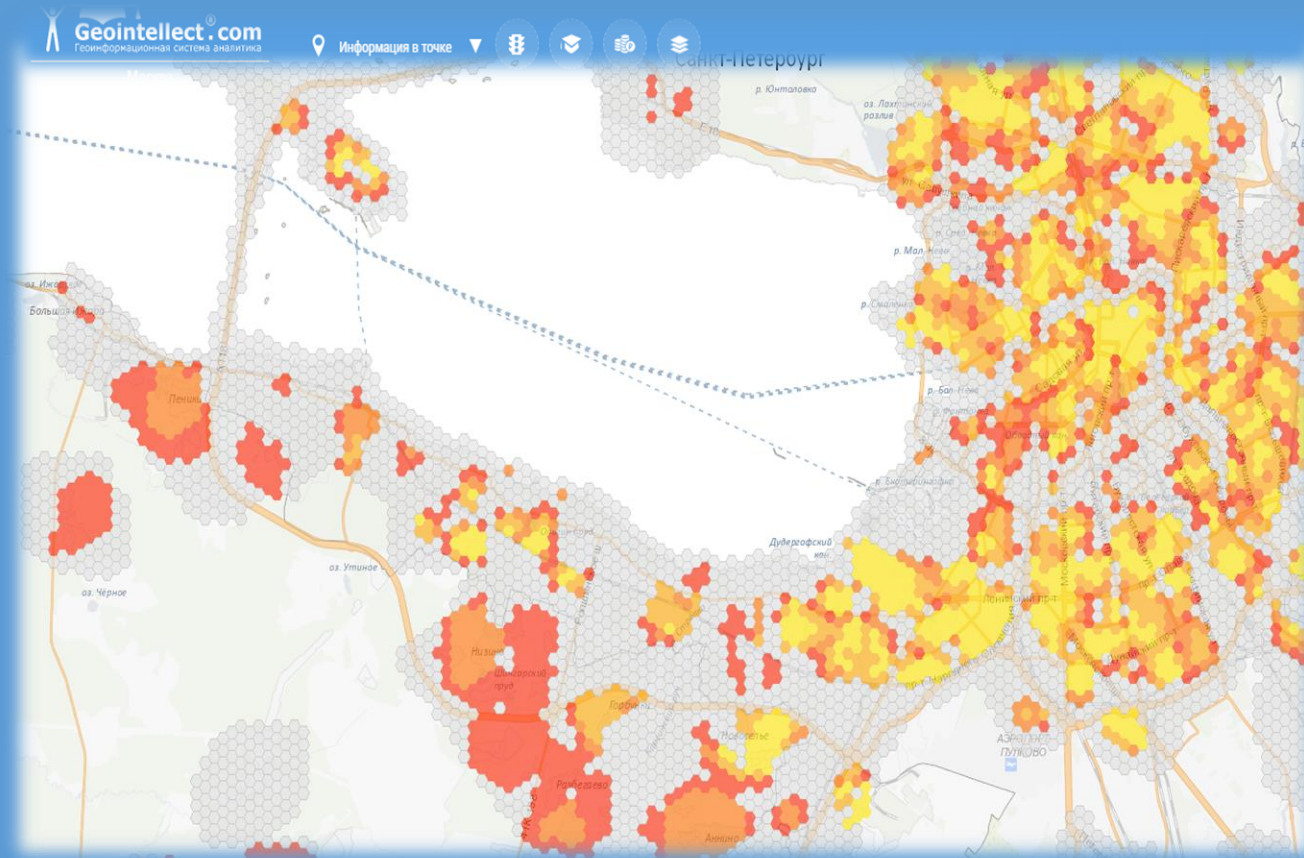


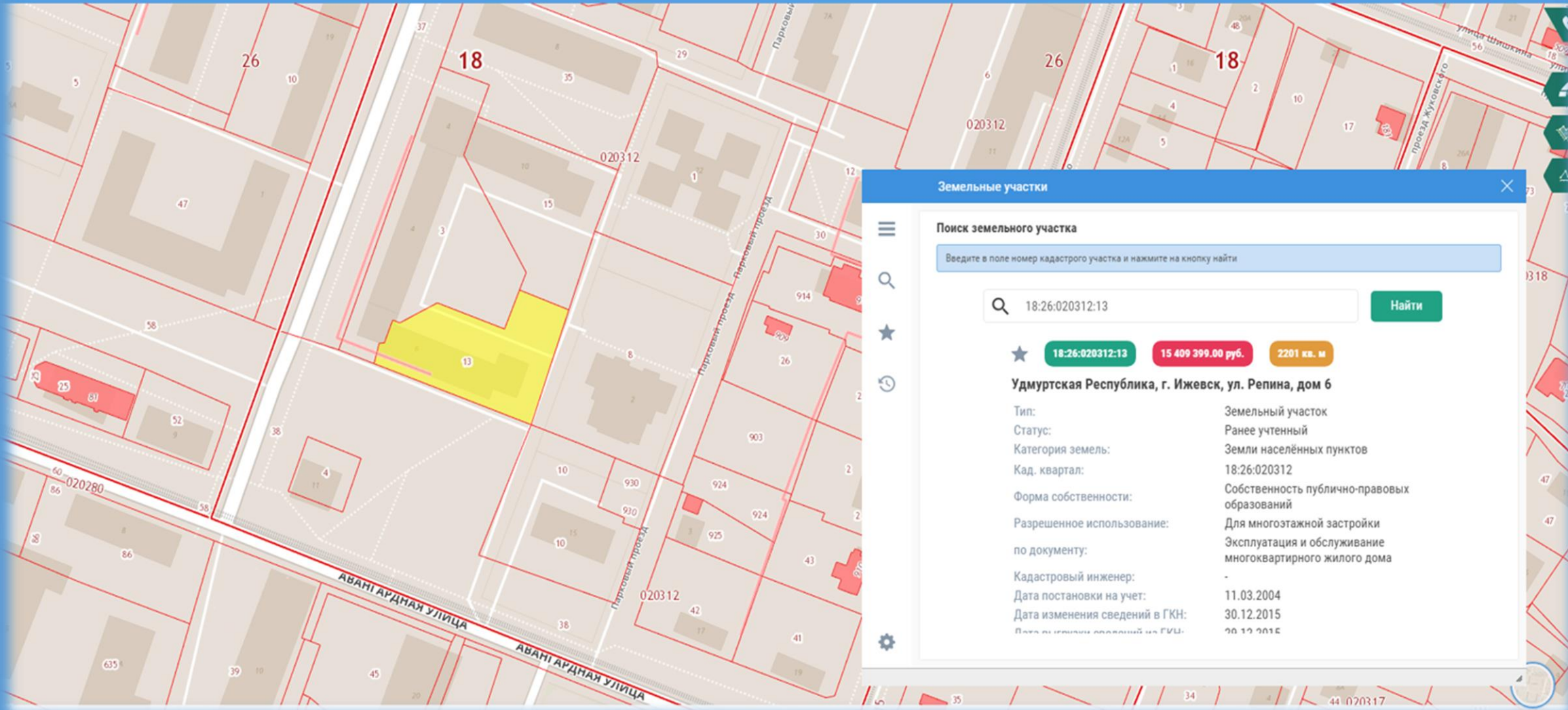
Дорожная карта развития

Может быть сформирована дорожная карта развития для выбора наиболее привлекательных локаций в городе для открытия новых объектов по сегментам.

Каждый гексагон может содержать по сегменту:

- Кол-во чеков
- Кол-во SKU
- Средний чек
- Расчетный товароборот
- другое





Земельные участки

Поиск земельного участка

Введите в поле номер кадастрового участка и нажмите на кнопку найти

🔍 18:26:020312:13

Найти



18:26:020312:13

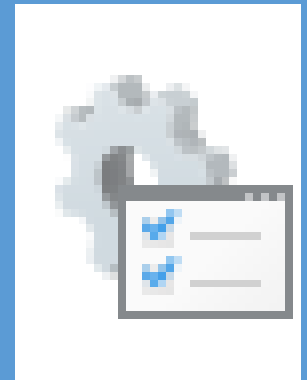
15 409 399.00 руб.

2201 кв. м

Удмуртская Республика, г. Ижевск, ул. Репина, дом 6

Тип:	Земельный участок
Статус:	Ранее учтенный
Категория земель:	Земли населённых пунктов
Кад. квартал:	18:26:020312
Форма собственности:	Собственность публично-правовых образований
Разрешенное использование:	Для многоэтажной застройки
по документу:	Эксплуатация и обслуживание многоквартирного жилого дома
Кадастровый инженер:	-
Дата постановки на учет:	11.03.2004
Дата изменения сведений в ГКН:	30.12.2015
Дата изменения сведений из ГКИ:	30.12.2015

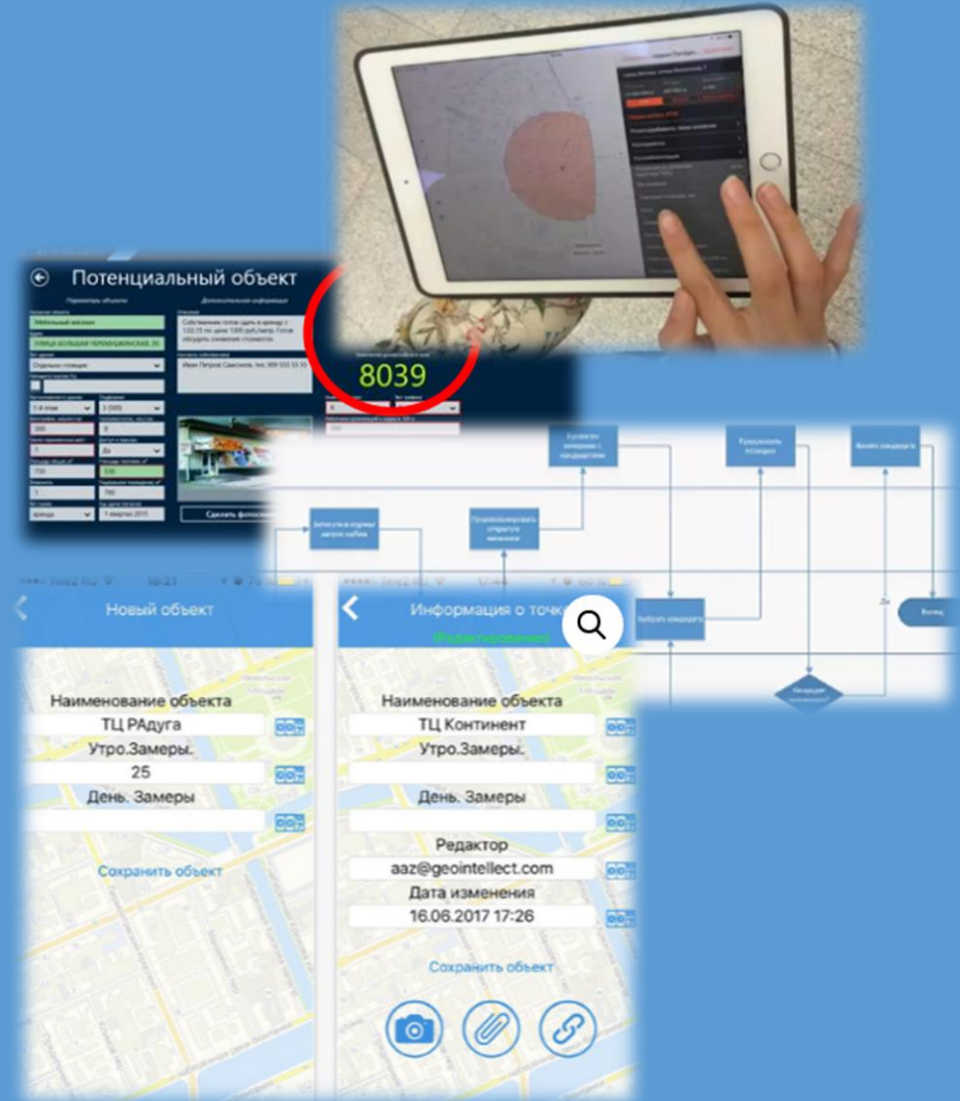
1. Создание зон и инструменты быстрого перехода между зонами в городах покрытия, создание истории работы под аккаунтом
2. Инструменты наложения и расчет статистики и списка геоданных в наложенных, пересеченных зонах
3. Инструменты фильтрации геоданных, поиска по геоданным и управлению отображением, поиска адреса
4. Инструменты «mash-up» картографических сервисов разного дизайна и наполнения в одном месте, в т.ч. сервисов Росреестра, пробок 2GIS, общественный транспорт OSM и пр.
5. Сохранение отчетов в MS Office со статистикой и геоданными, контуров в KML
6. Базовый эмпирический инструментарий расчета товарооборота и частные случаи
7. Сводный индексы комфортности проживания по кварталам СПб
8. Создание собственных данных или импорт из XLSX, задание ролей, интеграция с mobile



- Отображение геоданных о свободных коммерческих помещений
- Отображение слоев, подготовленных для заполнения в поле с разными полями. Поля задаются в вебе. Заполняются в мобайле
- Для случаев, когда нужно считать авто или пеш.поток есть счетчик, настроенный на 20 минут.
- Расчет населения в радиусе или произвольной зоне « в поле» вокруг дома.
- Измерение расстояний и площадей
- Смена карт и снимков, карты 2GIS, в т.ч. офлайн
- Присоединение на месте любых файлов (фото, видео и др.)



1. Внедрение кнопки расчета товарооборота (или нескольких инструментов) в мобильном приложении
2. Создание программного модуля для распознавания видео аналитики и отправку на сервер цифр.
3. Создание интеграции заданий в вебе с выполнением в «поле» – интеграцией с ГИС Заказчика для задания любых полей: от сбора данных по объекту до создания опросов на местах (Адаптация логики Geointellect. Mobile (на предыдущем слайде) к ГИС Заказчика)
4. Workflow проектов Заказчика и др.

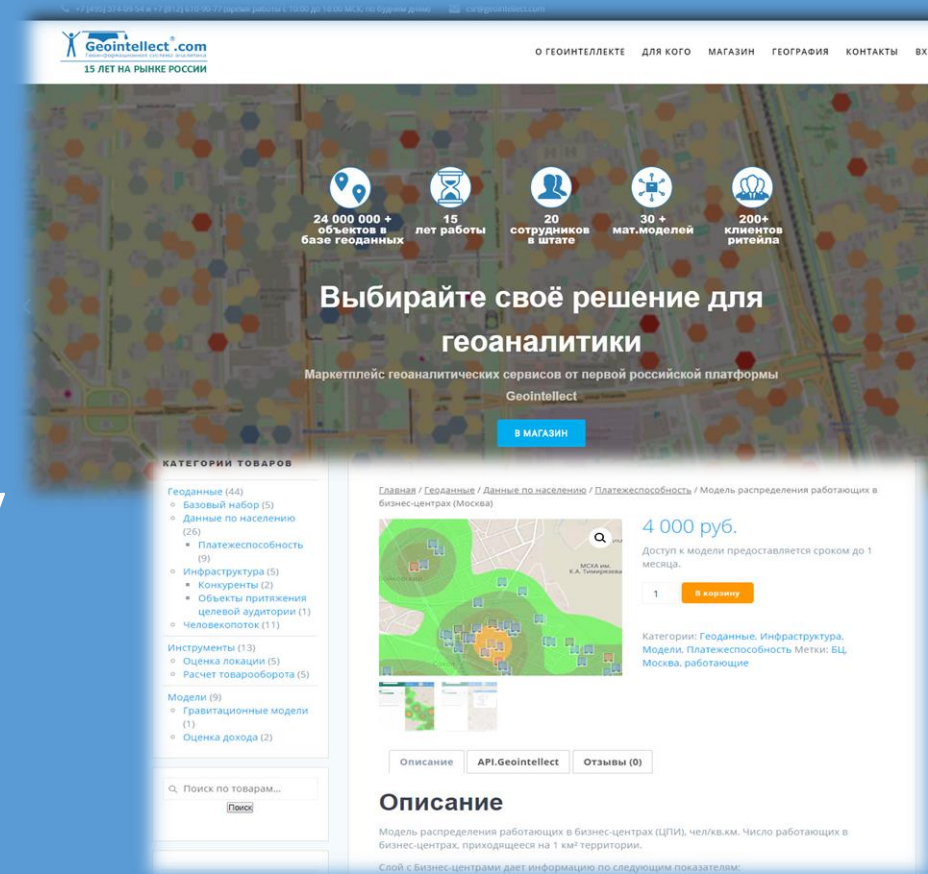


Магазин геоаналитических сервисов

[В МАГАЗИН](#)

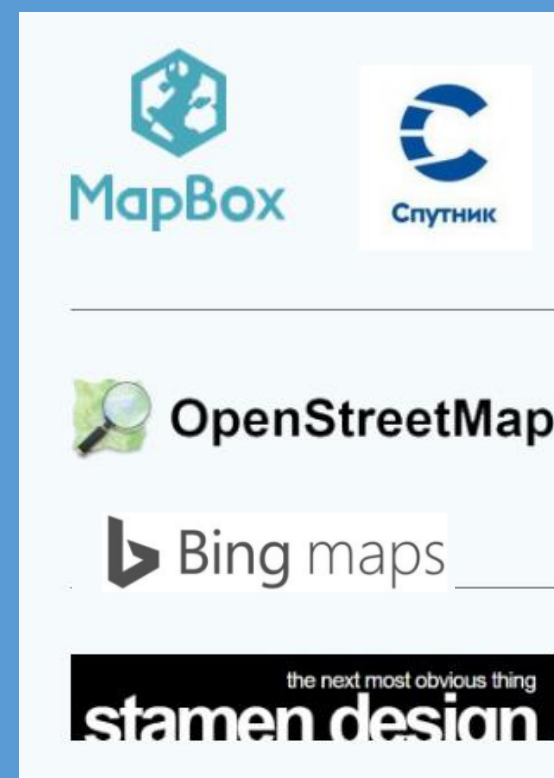
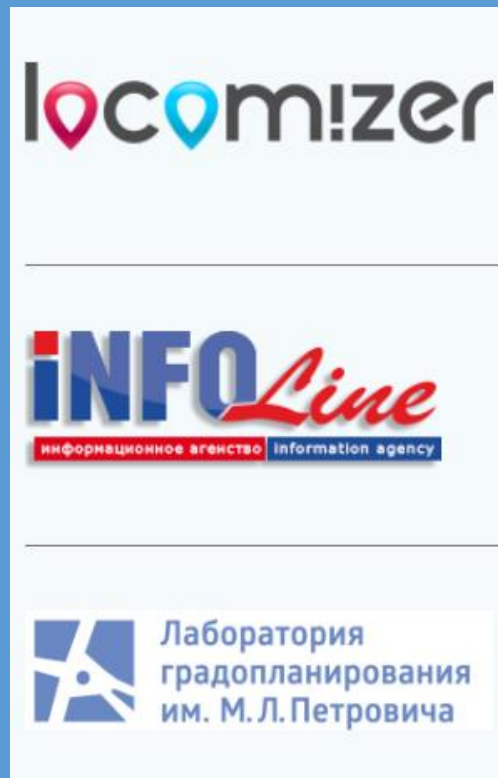
Маркетплейс инструментов для геоаналитики

- ✓ Товарные категории, связанные с анализом места, имеющиеся в системе «Геоинтеллект»
- ✓ Удобный конструктор в зависимости от задачи с визуализацией примеров в т.ч. – конструктор цены решения
- ✓ Формирование заявки менеджеру
- ✓ Методическая консультация менеджера по подбору сервиса по оптимальной цене (8/5)
- ✓ Возможность ознакомиться с партнерскими сервисами, почитать о партнерских геоданных
- ✓ Возможность посмотреть видео файлы
- ✓ Доступность API к тому или иному инструментарию



The screenshot displays the Geointellect marketplace interface. At the top, there's a navigation bar with the company logo and menu items like 'О ГЕОИНТЕЛЛЕКТЕ', 'ДЛЯ КОГО', 'МАГАЗИН', 'ГЕОГРАФИЯ', and 'КОНТАКТЫ'. Below the navigation is a map with several colored pins. A central banner reads 'Выбирайте своё решение для геоаналитики' and 'Маркетплейс геоаналитических сервисов от первой российской платформы Geointellect'. To the right of the map, there are five circular icons representing different services: '24 000 000+ объектов в базе геоданных', '15 лет работы', '20 сотрудников в штате', '30+ мат.моделей', and '200+ клиентов ритейла'. Below the banner, there's a 'В МАГАЗИН' button. On the left side, there's a 'КАТЕГОРИИ ТОВАРОВ' section with a list of categories like 'Геоданные (44)', 'Инфраструктура (5)', and 'Модели (9)'. On the right side, there's a detailed view of a service, showing a map with a green overlay and a price of '4 000 руб.'. Below the map, there's a search bar and a 'Поиск' button.

Партнерские программы и источники геоданных, сервисов



ПРИГЛАШАЕМ!

Перечень всех геоданных и актуализация публикуется на сайте: https://geointellect.com/?page_id=407



Нам 15 лет!

® Центр пространственных исследований
The Center for Spatial Research

Работаем для лучшего решения с 2003 года!

Тел. 8 (495) 374-09-54

8 (812) 647-90-77

8 (812) 610-90-77

E-mail: csr@geointellect.com



ДЕМО-версия

В МАГАЗИН

<https://t.me/geointellect> - Telegram-канал
"Геоаналитика и геомаркетинг"



Группа FB



Кейсы на Youtube

