

- О компании
- О Геоинтеллекте



# О КОМПАНИИ

ЦЕНТР  
ПРОСТРАНСТВЕННЫХ  
ИССЛЕДОВАНИЙ



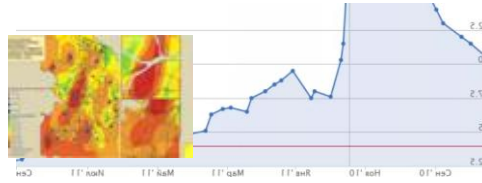
- **15** лет на рынке b2b, b2g
- Первые в России программы обучения по геомаркетингу при ведущих экономических вузах
- Создали **первый в России** геомаркетинговый сервис «**Геоинтеллект**»
- **Сегодня** – российская экосистема ИТ-решений: облако, API, платформа + математика (машинное обучение, нейросети, геостатистика) + BIG Data

# Компетенции



## ИТ-разработка

С 2010 года создаем онлайн- инструменты (веб-приложения и мобильные приложения) для анализа места с детальными данными в городах РФ b2b, а также b2g – геоаналитические платформы в области урбанистики, здравоохранения и др.



## Моделирование

С 2003 года занимаемся математическим моделированием показателей экономической эффективности и гео моделированием: г целевой аудитории, внутри городов РФ, ведем обработка BIG Data (сотовых и пр.), применяем методы машинного обучения, нейронные сети



## Консалтинг

С 2003 по 2013 год консультировали компании (ритейл, девелопмент и консалтинг), формируя качественные отчеты по локациям и выполняя сложные геомаркетинговые исследования в городах РФ.

# Вехи геомаркетинга (РФ)

До 2003 года

1

Осознание. Изучение. Обучение. Продукты дорогие

2003 - 2008

2

Консалтинг. Сбор данных. Формирование методик для решения задач клиентов сферы девелопмента, ритейла. Геомаркетинговые исследования. Появление карт.сервисов

2008 - 2011

3

Расширение географии. Доработка методик расчета эффективности, оптимизации (ML, neiro, geostatistic). Накопление данных и геоданных. Запуск b2b-продукта (сервиса по расчету населения). Развитие конкуренции в геомаркетинге

2010 - 2017

4

Новые данные и Big Data. Новые сервисы. Платформа. API. Ускорение оценки места. Снижение цены и геомаркетинг. Появление решения сложных задач и сложных требований. ИНТЕГРАЦИЯ С ДРУГИМИ СЕРВИСАМИ



# Отрасли



# Некоторые клиенты

Всего более 200 клиентов, 65% из сегментов ритейла (FMCG, аптеки, дроггеры, общепит) с форматами « у дома»



# Флагманские проекты



- 2013 – н.в.
- Благодаря оптимизации бизнес-процессов открытия и согласования мест, при помощи разработок наших мобильных и веб-АРМов, компания в 100 раз ускорила темпы открытия и обогнала лидера рынка в конце 2016 года, делая рекордные приросты выручки и открывая примерно 6 магазинов в неделю (2016)



- 2009 - 2011 г.г.  
На этапе реформирования сети
- были реализованы НИРы и апробированы более 10 методов геомаркетингового анализа на города Ангарск, Иркутск, Улан-Удэ, Екатеринбург, Москва, Санкт-Петербург для соответствующих ТБ Сбербанка, в т.ч. разработана мат. модель прогноза количества операций в банкомате (терминале), методы подбора места под формат или формат под место

# Флагманские проекты



- С 2010 года по н.в.
- Благодаря оптимизации бизнес-процессов открытия и согласования мест, в т.ч. с учетом зон доставки еды, при помощи облачной системы «Геоинтеллект», компания активно развивает стандарты среди своих франчайзи на территории РФ.



- 2015 год. Разработанная с
- «нуля» геоаналитическая система, содержащая уникальные мат.функции для проектирования газовых заправок оптимизировала сеть на территории РФ и позволила лучше понимать расположение клиентов в бизнес-секторе





# Флагманские проекты



- 2014–2015 г.г.
- Благодаря оптимизации бизнес-процессов открытия и согласования мест при помощи облачной системы «Геоинтеллект» компания активно развивалась на территории РФ, сэкономив десятки млн.руб на развертывание собственной системы и имея в штате только 1 координатора проекта (все задачи решались командой Геоинтеллекта).



- С 2015 – н.в.
- Компания анализирует потенциал мест при помощи облачной платформы «Геоинтеллект» и дополнительных услуг (Модель Хаффа и пр.) с т.з. понимания наличия целевой аудитории в сегменте HoReCa.



- С 2010 – н.в.
- Компания анализирует транспортные зоны на базе данных населения разных источников, домохозяйств на дачах и др, что позволило более точно выбирать земельные участки, проводить локальные опросы. В 2015 году компания стала лидером рынка DIY в РФ

Узнать больше  
проектов:  
[www.geointellect.com](http://www.geointellect.com)



# Geointellect

- лучшее решение для лучшего места

- 2010 - депонирование Геоинтеллекта первого в России профессионального геомаркетингового сервиса (первый видеоролик на Youtube)
- 2011 - 2013 – распространение Геоинтеллекта ,вер.1.x среди узкого круга клиентов, тестирование, изучение требований отрасли к эргономике интерфейса, отчетам и данным
- 2013 – 2017 – Геоинтеллект 2.x на базе предыдущей версии: улучшение инструментов, актуализация и распространение баз геоданных по 100+ городам РФ. Мобильное приложение для сбора данных «в поле». Активные продажи с уникальной бизнес-моделью SaaS, исходя из темпа использования и величины бизнеса и включающая доп. услуги консалтинга по выбору места и ИТ-доработок.
- 2017 – выход api.Geointellect (геоданные и функции) для сторонних систем (BI, CRM, ERP, GIS)
- 2017 - выпуск платформы «Геоинтеллект» для корпоративных Заказчиков, желающих самостоятельно автоматизировать



Облако Geointellect®

API Geointellect®

Платформа Geointellect®

# Geointellect. Сегодня

Зарегистрированный товарный знак Geointellect® и Св-во ПО ЭВМ российского производства

**1** уникальный алгоритм расчета населения по разным источникам **ВСЕМ** регионам РФ (Св-во Роспатента 201 6621 346).

**5** видов зон (пешеходная, транспортная, радиус с обрезкой и без), наложение зон

**7** видов калькуляторов расчета товарооборота для сегментов ритейла, в т.ч. на базе ML, эмпирических методов, гравитационных моделей (Хаффа) и пр.

**3** Вида отчетов в MS Office (xlsx, docx и pptx)

**15** удобных инструментов с интуитивно понятным интерфейсом

**10** карт.сервисов разного наполнения и дизайна в одном месте

**5** партнерских программ по данным (InfoLine, 2GIS, Билайн, и пр.)



Лаборатория  
градпланирования  
им. М.Л.Петровича



OpenStreetMap



# Geointellect. Геоданные

уникальные геоданные о том, где и сколько людей, автоматический расчет по разным источникам по всей РФ



# Geointellect. Аналитика

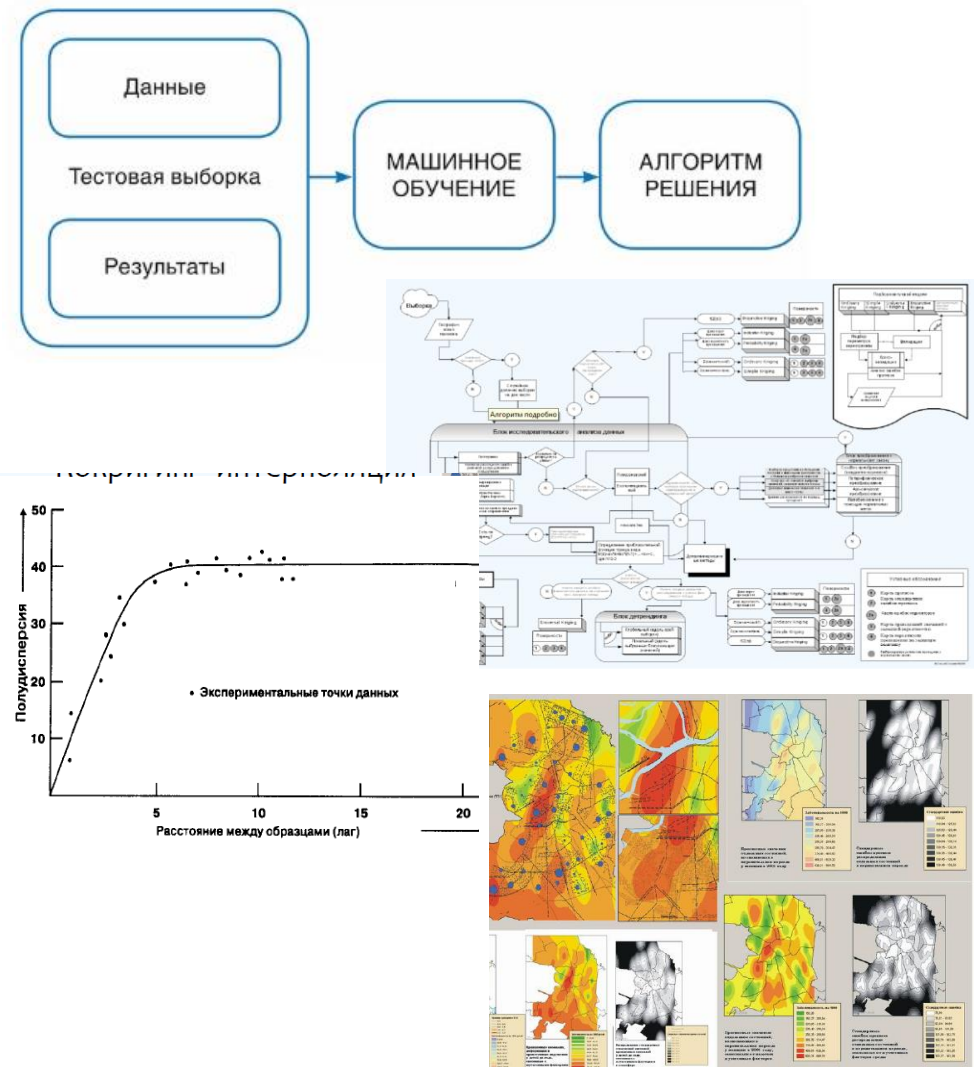
*большое количество данных дает нам возможность делать математические модели для решения сложных задач оптимизации и прогноза показателей эффективности в локации*

## Методы:

- Машинного обучения
- Гравитационные методы
- Нейронные сети
- Геостатистические методы интерполяции

## Задачи:

- Прогноз товарооборота или другого показателя
- Расчеты offline-конверсии
- Геомоделирование факторов целевой аудитории
- Кластеризация и группировка
- Каннибализация
- Подбор объектов -аналогов









# Geointellect. Платформа

платформа и возможности встраивания в другие информационные системы компаний



## Администрирование

-  Управление пользователями
-  Настройка слоев геоданных и доступа к городам
-  Выбор карт-подложек
-  Настройка инструментов
-  Адаптивный дизайн
-  Поддержка



*слово*

# «ГЕОИНТЕЛЛЕКТ»

*придумали мы в 2004 году\**

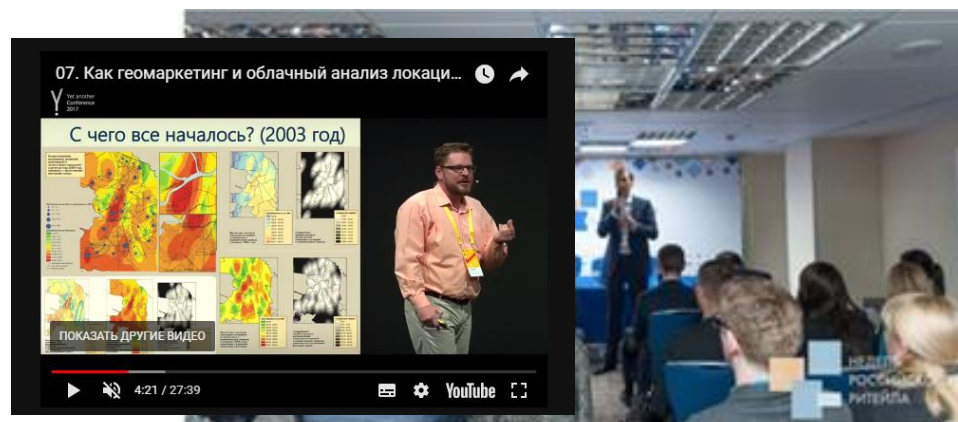


*(\*) Первый домен компании ЦПИ назывался [www.geointellect.spb.ru](http://www.geointellect.spb.ru)*

# Бренд и репутация

Сегодня многие специалисты по развитию в ритейле называют геомаркетинговые сервисы «геоинтеллектуальными».

- Каждый **третий** клиент возвращается, большое число приходит по рекомендациям и превращается в абонентских клиентов
- Участие на крупных мероприятиях – это секция на **Неделе российского ритейла**, b2bcg ритейл-форумы, Yac 2017
- **20+** собственных семинаров в Санкт-Петербурге и в Москве, вебинары
- **4** программы повышения квалификации для специалистов с ведущими вузами РФ (ВЭШ СПб ГЭУ, ВШЭ, ИВТ и пр.) в т.ч. – в рамках MBA - программ



**BVCSG**  
B2B Conference Group

САНКТ-ПЕТЕРБУРГСКИЙ  
ГОСУДАРСТВЕННЫЙ  
ЭКОНОМИЧЕСКИЙ У

НЕДЕЛЯ  
РОССИЙСКОГО  
РИТЕЙЛА







® Центр пространственных исследований  
The Center for Spatial Research  
Работаем для лучшего решения с 2003 года!

Тел.8 (495) 374-09-54

8 (812) 647-90-77

8 (812) 610-90-77

E-mail: [csr@geointellect.com](mailto:csr@geointellect.com)

[www.geointellect.ru](http://www.geointellect.ru)  
[www.geointellect.com](http://www.geointellect.com)  
[www.web-gis.ru](http://www.web-gis.ru)



@geointellect

